

350

Été
2026

MAG



PAYS VOIRONNAIS

Cet été, destination Pays Voironnais!

P14

| Le Tour de France à Voiron !

| Gestes quotidiens
pour économiser l'eau

Billieu, Charancieu, Charavines, Charnècles, Chirens, Coublevie, La Buisse, La Murette, La Sure en Chartreuse, Massieu, Merlas, Moirans, Montferrat, Réaumont, Rives, Tullins, Saint-Aupre, Saint-Blaise du Buis, Saint-Bueil, Saint-Cassien, Saint-Étienne de Crossey, Saint-Geoire en Valdaine, Saint-Jean de Moirans, Saint-Nicolas de Macherin, Saint-Sulpice des Rivoires, Velanne, Voiron, Villages du Lac de Paladru, Voissant, Voreppe, Vourey

www.paysvoironnais.com

 Pays Voironnais - Officiel


Communauté du Pays Voironnais

EDITO

- LA RÉTRO EN IMAGES
- ILS FONT LE PAYS VOIRONNAIS

P7-12 ACTUALITÉS

- Pour un été aux couleurs du Tour de France!
- AGENDA & CULTURE

P13-18 EN DIRECT de la Communauté

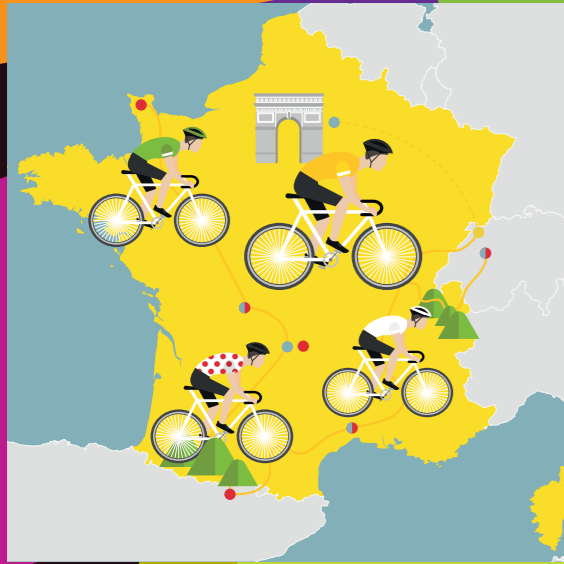
- DOSSIER **DESTINATION PAYS VOIRONNAIS!**
- EAU & ASSAINISSEMENT

P19-23 La Communauté à votre SERVICE

- Les bons gestes pour un logement plus frais cet été
- École de natation, aquagym... soyez prêts!
- Le Centre de Santé Sexuelle vous accueille cet été
- Cet été, déplacez-vous autrement avec Destinations Nature!
- Défi zéro déchet: un été plus léger pour nos poubelles!

Directeur de publication : Freddy Rey ■ Conception : New Deal ■ Rédaction : Sandra Bonnin, Sophie Harmand, New Deal ■ Photos/illustrations : Musée Dauphinois - Département de l'Isère, S. Moraud, Lucie Mollier Sabet, Michel Cavalca, V. Gaillard, N. Bohere, G. Randon, M. Sibué, Shutterstock, S.Prodent, Urope/OTPaysVoiironnais, PAH, X-droits réservés ■ Impression : Imprimerie Notre-Dame ■ La Communauté d'agglomération du Pays Voironnais regroupe les communes de Billeu, Charancieu, Charavines, Chamécles, Chirens, Coublevie, La Buisse, La Murette, La Sure en Chartreuse, Massieu, Merlas, Moirans, Montferrat, Réaumont, Rives, Tullins, Saint-Aupre, Saint-Blaise du Buis, Saint-Bueil, Saint-Cassien, Saint-Étienne de Crossey, Saint-Geoire en Valdaine, Saint-Jean de Moirans, Saint-Nicolas de Macherin, Saint-Sulpice des Rivoires, Velanne, Villages du Lac de Paladru, Voiron, Voissant, Voreppe, Vourey ■ Tirage : 45 000 ex. ■ Imprimé sur papier 100% recyclé ■ Dépôt légal à parution ■ ISSN 1965-1783.

Communauté d'agglomération du Pays Voironnais
40, rue Mainssieux - CS 80363 - 38516 VOIRON CEDEX
Tél. : 04 76 93 17 71 - courriel : sophie.harmand@paysvoironnais.com



Freddy REY

Président de la Communauté d'agglomération du Pays Voironnais

Le Pays Voironnais, terre de tourisme et de découvertes

Pour ce début de mandat, j'ai affiché comme une priorité la nécessaire affirmation du Pays Voironnais. Qu'il soit mieux connu et identifié par ses habitants eux-mêmes, mais aussi plus visible depuis l'extérieur, afin de gagner en attractivité. Et quelle plus belle vitrine que le passage du Tour de France cycliste! Avec une arrivée et un départ dans notre ville-centre de Voiron en juillet, sans compter plusieurs communes de l'agglomération traversées par les coureurs.

Pour beaucoup, enfants, nous avons appris une partie de la géographie de la France à travers la retransmission des étapes du Tour. Alors je me dis que si les étapes des 22 et 23 juillet peuvent faire connaître notre territoire à des gens à travers tout le pays, et que cela leur donne envie de venir le découvrir, c'est que le Tour de France reste cette institution qui donne envie d'aimer la France, la Région Auvergne-Rhône-Alpes, l'Isère, et pour le coup, le Pays Voironnais.

Plus globalement, notre ambition en matière de développement touristique est très forte. Plusieurs espaces phares apparaissent lorsqu'on évoque le potentiel touristique du Pays Voironnais: le Lac de Paladru, le massif de la Chartreuse, le belvédère de Chalais, la Valdaine... Mais aussi notre patrimoine, avec le Musée archéologique du Lac de Paladru, les Caves de la Chartreuse, ou encore la Grange Dîmière.

Si les spots touristiques sont là, il reste encore beaucoup à faire pour accueillir les visiteurs: développer l'offre d'hébergement, aménager des parkings, favoriser les moyens d'accès alternatifs à la voiture, renforcer l'offre de loisirs pour les jeunes. Pour cela, nous allons activer quatre leviers principaux. Nous souhaitons tout d'abord renforcer la visibilité de nos sites culturels, patrimoniaux et historiques, car ils sont des marqueurs forts de notre identité d'aujourd'hui, et que leur découverte vaut bien souvent le voyage. Il s'agit également de démultiplier les activités de pleine nature dans toute leur diversité, car notre territoire est à la fois montagnard, campagnard et forestier, offrant une multitude d'espaces à explorer ou à simplement apprécier. Notre ambition est aussi de miser sur la restauration et la gastronomie, parce qu'ici, nous avons un vrai savoir-faire local et des fleurons du bien manger et bien boire. Enfin, il nous faut proposer une offre de circuits routiers de découverte du territoire, pour conquérir les nombreux guides touristiques nationaux.

Pour que les habitants comme les visiteurs (re)découvrent les trésors qu'abrite le Pays Voironnais.

la Rétro

en images

Musée archéologique

La nouvelle exposition du Musée archéologique du Lac de Paladru a été officiellement lancée. **Jusqu'au 3 janvier 2027**, le Malp vous propose une exposition pour découvrir les mystères de l'archéologie subaquatique. Le temps d'une visite, vous suivrez les archéologues dans leur exploration des épaves maritimes à travers chacune des étapes, de la prospection à la valorisation en passant par l'étude ou la protection du patrimoine.



Campus La Brunerie

Le Campus La Brunerie situé à Voiron vient d'obtenir une deuxième fois le label Grand Insep. Pour le Pays Voironnais, Tremplin Sport Formation (TSF) et le CREPS Auvergne-Rhône-Alpes, l'obtention de ce renouvellement vient conforter la position du Campus dans l'écosystème de l'accueil du sport et du sport de haut niveau. Il apporte également la reconnaissance des importants investissements réalisés depuis plusieurs années et vient souligner le partenariat public/privé atypique formé par les 3 structures.



TOUR DE FRANCE

La fête avant la fête! Le 16 juin, à l'occasion de la venue en Isère de Christian Prudhomme, Directeur du Tour de France, la célèbre course a officiellement été lancée à Voiron, en présence de nombreux élus venus célébrer ce rendez-vous incontournable.



Inauguration Aquantis

Après plusieurs années de travaux, la station d'épuration Aquantis et son méthaniseur ont été inaugurés! À cette occasion, les premières pierres de la centrale photovoltaïque de la station, de la rénovation énergétique du bâtiment d'exploitation et de la Maison de l'eau ont été posées.



Eau

Le 22 juin, le SYMBHI (Syndicat Mixte des Bassins Hydrauliques de l'Isère), la Communauté d'agglomération du Pays Voironnais, la Communauté de communes de Bièvre Est et l'Agence de l'Eau Rhône Méditerranée Corse ont signé le Contrat « Eau et Climat » du Voironnais. Cet engagement collectif marque une étape importante pour la gestion durable de l'eau sur le territoire, à travers un programme d'actions de 30 M€ pour la période 2026-2028.



Innovation

Le 11 juin dernier s'est déroulée la remise des prix de l'édition 2026 du concours Inosport organisé par le Pays Voironnais pour valoriser l'innovation dans la filière sport, en récompensant les produits ou services particulièrement innovants à toutes les étapes de leur conception et jusqu'à leur commercialisation. Cette année, le Prix spécial du Pays Voironnais a été remis à Aeroscale pour son système embarqué qui mesure en temps réel et en conditions réelles l'énergie perdue par frottement par le cycliste.

Carole SERAYET

2^e Vice-Présidente en charge de la stratégie RH,
de la transformation des organisations,
de la communication et de l'identité territoriale.



Originaire du Nord, Carole Serayet a d'abord exercé sa carrière professionnelle dans une société de vente par correspondance où elle gérait la relation clients et les ressources humaines.

C'est suite à la mutation de son mari qu'elle s'installe il y a 22 ans à La Murette. « Je suis immédiatement tombée sous le charme de notre territoire: la qualité remarquable de son environnement naturel, ses services, sa ville-centre, sa richesse associative et culturelle. Lors de notre arrivée en Isère, j'ai décidé de mettre ma carrière entre parenthèses pour me consacrer à l'éducation de nos deux enfants. Très vite, j'ai cherché aussi à m'investir en tant que bénévole pour la commune, au sein de la bibliothèque et des associations, cela m'a permis de m'intégrer à La Murette et de me sentir chez moi. »

D'abord engagée dans la vie locale, en 2014 Carole Serayet a l'opportunité de rejoindre l'équipe municipale au côté de Bernadette Bourgeat et d'agir concrètement pour l'intérêt général. « C'est à cette période que je commence à prendre conscience de l'importance du rôle de la Communauté d'agglomération du Pays Voironnais pour notre territoire. C'est d'ailleurs Raymond Grillon, ancien Maire et Vice-Président du Pays Voironnais et Bernadette Bourgeat qui m'ont véritablement sensibilisée à l'intercommunalité et son rôle central pour les habitants et leurs communes. Il est primordial de comprendre que le Pays Voironnais: c'est nous! ».

Puis en 2020, après un mandat de conseillère municipale, Carole Serayet remporte les élections, devient Maire et conseillère communautaire au Pays Voironnais. « J'ai vraiment apprécié mon expérience au sein du conseil communautaire. Y siéger m'a permis d'appréhender les politiques publiques à l'échelle de l'intercommunalité tout en représentant les intérêts de ma commune. Ce mandat a renforcé ma conviction que l'échelon intercommunal est aujourd'hui essentiel pour faire face collectivement aux défis auxquels le Pays Voironnais devra faire face. »

En 2026, Carole Serayet est élue Maire pour un second mandat et devient également 2^e Vice-Présidente au sein de la Communauté d'agglomération. À l'approche du renouvellement du conseil communautaire, Freddy Rey lui propose de l'accompagner pour engager la transformation du Pays Voironnais au sein de son exécutif rapproché.

« J'ai été honorée de cette proposition et ai accepté la délégation portant sur les ressources humaines et la communication de notre collectivité. Dans un contexte de raréfaction des ressources, nos intercommunalités sont aujourd'hui en pleine mutation. Elles doivent s'adapter, évoluer, se réinventer pour continuer à répondre aux besoins croissants de nos territoires et de nos habitants. Cela implique de prendre les virages nécessaires, avec lucidité, courage, mais aussi avec ambition. La question des ressources humaines est donc centrale car derrière chaque politique publique, il y a avant tout des femmes et des hommes qu'il faut accompagner dans le dialogue pour mettre en œuvre notre projet politique. Enfin, en ce début de mandat, nous entamons également un travail de refonte de la communication de notre collectivité auprès de nos habitants. L'objectif étant de créer davantage de proximité, mieux expliquer nos actions. Cela répond à un double objectif: renforcer notre identité territoriale et faire naître une véritable fierté d'appartenance chez nos habitants, mais aussi travailler l'image et l'attractivité de notre collectivité auprès de nos partenaires et des territoires voisins. »



Agenda & Culture
en Pays Voironnais

p 10

Pour un été aux couleurs du Tour de France!

p 8

Pour un été aux couleurs du Tour de France™



Les 22 et 23 juillet, le Pays Voironnais accueillera le Tour de France avec Voiron comme ville étape d'arrivée et de départ. On vous dit tout sur cet événement exceptionnel!

Pendant deux jours, venez vibrer pour le troisième événement sportif le plus regardé derrière les Jeux Olympiques et la Coupe du Monde de football. Deux journées placées sous le signe du vélo, pour admirer et célébrer ces sportifs hors normes lors des étapes 17 et 18!

Rendez-vous à Voiron pour profiter pleinement du passage de la caravane, de l'arrivée et du départ des coureurs et surtout des nombreuses animations qui rythmeront ces journées!

MERCREDI 22 JUILLET 17^E ÉTAPE CHAMBÉRY > VOIRON

Le départ de cette étape sera donné à Chambéry à 13h35. Les coureurs traverseront plusieurs communes du Pays Voironnais avec une arrivée sur le territoire par Saint-Bueil. Les communes traversées successivement seront : Saint-Bueil, Saint-Geoire-en-Valdaine, Massieu, Chirens, Charavines, Villages du Lac de Paladru, Oyeu, Apprieu, Colombe, Le Grand-Lemps, Beaucroissant, Rives, Moirans, Saint-Jean-de-Moirans, La Buisse, Coublevie puis Voiron. Le peloton arrivera à Voiron depuis Coublevie via le boulevard Kofler à 17h15.

La ligne d'arrivée sera au 10 cours Sénozan (hauteur de la Chocolaterie Bonnat), dont l'arrivée est prévue autour de 17h20.

Vous pourrez venir suivre l'étape 17 sur l'écran géant installé près de l'Hôtel de Ville dès 14h.



VOS ANIMATIONS DE LA JOURNÉE

DE 11 H À 19 H
Place Saint-Bruno

> Village avec courses de draisennes pour les plus petits, démonstrations de BMX, écran géant pour suivre la course en direct, buvettes et restauration

DE 14 H À 18 H
Sur les derniers mètres de la course et jusqu'à la ligne d'arrivée :

> Parade des clubs cyclistes, démonstrations, caravane du Tour à partir de 16 h

DE 14 H À 18 H
Mail Sud (de la rue François Mitterrand au Jardin de ville)

> Écran géant pour suivre la course en direct

A NOTER

Pour des questions de sécurité, la caravane ne distribuera pas d'objets publicitaires sur les 500 derniers mètres de l'arrivée.

Des distributions se feront de la main à la main.

JEUDI 23 JUILLET 18^E ÉTAPE VOIRON > ORCIÈRES-MERLETTE

L'étape 18, c'est 185 km !
La montée jusqu'à Orcières-Merlette fera la part belle aux grimpeurs !
À Voiron, les coureurs s'élanceront du 21 avenue Raymond Tézier, à 12h50 pour un défilé en ville qui se poursuivra jusqu'au départ réel de la course à la sortie de Vourey.

VOS ANIMATIONS DE LA JOURNÉE

DE 9 H À 18 H

Place Saint-Bruno
> Village avec courses de draisennes pour les plus petits, démonstrations de BMX, écran géant pour suivre la course en direct, buvettes et restauration

DE 9 H À 14 H

Avenue Raymond Tézier, sur les premiers mètres du départ
> Parade des clubs cyclistes, démonstrations, caravane du Tour à partir de 10h30

DE 9 H À 14 H

Mail Sud (de la rue François Mitterrand au Jardin de ville)
> Écran géant pour suivre la course en direct

INFOS PERTURBATIONS ARRIVÉE DE LA 17^E ÉTAPE CHAMBÉRY > VOIRON 21 et 22 juillet 2026

Mardi 21 juillet

- 16h - 20h : Arcades
- 16h - 20h : Grand Angle
- 16h - 20h : Tisserands
- 16h - 20h : Gare SNCF et Gare Nord
- 16h - 20h : Frères Tardy
- 16h - 20h : Gare Sud

Mercredi 22 juillet

- 16h - 20h : Arcades
- 16h - 20h : Grand Angle
- 16h - 20h : Tisserands
- 16h - 20h : Gare SNCF et Gare Nord
- 16h - 20h : Frères Tardy
- 16h - 20h : Gare Sud

Repères

- Hôtel de Ville
- Le Grand Angle
- Salle des fêtes
- Gare SNCF
- Église Saint-Bruno
- Caves de la Chartrouse
- Jardin de Ville
- Commissariat de police

Plus d'informations sur Voiron.fr

Pour connaître les perturbations du 23 juillet, rendez-vous sur : www.paysvoironnais.com

EN CHIFFRES

L'événement est diffusé à la télévision dans **180 pays**
150 millions de téléspectateurs en Europe dont **45 millions** en France.
C'est près de **4500** personnes côté organisation qui seront hébergées sur le territoire durant deux nuits.

Les perturbations

Si le Tour de France est sans conteste une course emblématique, permettant à tous les spectateurs de découvrir les belles régions françaises, elle entraîne aussi de nombreuses perturbations locales. Heureusement, l'organisation est bien huilée et tout est mis en place pour en profiter pleinement. On vous donne toutes les infos pour anticiper au mieux vos déplacements et votre venue!

> Circulation

22 juillet : Il ne sera plus possible de circuler en centre-ville. De nombreuses rues seront interdites à la circulation et au stationnement, les entrées et sorties de véhicules sont impossibles dans les périmètres autour de ces axes.

23 juillet : Le parcours en ville emprunté par la course est interdit de 8h30 à 14h. Les perturbations se termineront à 22h (23h pour la réouverture des parkings Gare SNCF et Gare Nord).

> Les parkings

- > Arcades : fermé du 21/07 à 16h au 23/07 à 22h.
- > Grand Angle : fermé du 21/07 à 20h (sortie obligatoire avant 20h) au 22/07 à 23h.
- > Tisserands : entrée possible par la rue des Fabriques et sortie possible côté gare.
- > Gare SNCF et Gare Nord : fermés du 22/07 à 4h au 23/07 à 23h.
- > Frères Tardy : fermé du 22/07 à 4h au 23/07 à 17h30.
- > Gare Sud : fermé du 21/07 à 20h au 23/07 à 17h30.

> Les coupures de routes

À ce jour, les horaires précis du passage de la caravane et des coureurs ne sont pas encore officiels, les communes du Pays Voironnais qui devront faire face à des coupures de routes sont dans l'ordre : Saint-Bueil, Saint-Geoire-en-Valdaine, Massieu, Chirens, Charavines, Villages du Lac de Paladru, Rives, Moirans, Saint-Jean de Moirans, La Buisse, Coublevie. Bien sûr, d'autres communes iséroises et savoyardes seront impactées ce jour-là parmi lesquelles : Oyeu, Apprieu, Colombe, Le Grand-Lemps, Beaucroissant...

PERTURBATION DE LA COLLECTE DANS LES COMMUNES TRAVERSÉES

Attention, report des jours de collecte et modification des consignes de sortie des bacs! Voir page 12

+ D'INFOS

→ voiron.fr et tourisme.paysvoironnais.com
Bureau d'accueil de l'Office de Tourisme du Pays Voironnais
30 cours Becquart-Castelbon - Voiron. Tél : 04 76 93 17 60

RENDEZ-VOUS DES MUSÉES

MUSÉE ARCHÉOLOGIQUE DU LAC DE PALADRU

51, rue du Musée - Villages du Lac de Paladru
Tél. : 04 56 26 16 16 / www.museearcheologiquelacdepaladru.fr

➔ En juillet-août, des ateliers pour petits et grands sont proposés tous les jours du mardi au jeudi.



UN BILLET
POUR DEUX ENTRÉES!
1 billet d'entrée au MALP vous permet
de vous rendre aussi au Musée Mainssieux

➤ TOUTES LES INFOS CULTURE
culture.paysvoironnais.com

> 22/07 14h30

**ATELIER ADULTE:
HISTOIRES DE PLANTE**
Réalisez votre planche botanique
avec l'illustratrice Rhizomes.

> 25/07 10h30

VISITE GUIDÉE: VOGUENT LES PIROGUES
Visite de l'expo « Bateaux sous l'eau ».
Possibilité de poursuivre par une visite guidée
du musée gallo-romain d'Aoste à 14h30.

> 23/07 18h

LE LOTO DU MUSÉE
Venez jouer au loto
et repartez avec des lots!

> 02/08 9h

VISITE DU MARAIS DE LA VERONNIÈRE
En partenariat avec le Département de l'Isère
et le PAH. RDV devant la mairie de Paladru

CAP SUR LA GRANGE DÎMIÈRE

Route de la Grange Dîmière - Le Pin
Villages du Lac de Paladru
Tél. : 04 76 93 17 41

> 29/07 & 12/08 à 14h30 & 16h30
ATELIER SÉRIGRAPHIER LA NATURE
Dès 8 ans.

Agenda & Culture

L'ÉTÉ DES BIBLIOTHÈQUES

> 22/07 à 10h30

BIBLI'AU PARC À LA BUISSE: LE TEMPS DES HÉROS
Des histoires incroyables de petits héros ou de grandes
héroïnes à partager en famille. Sous le saule pleureur
(à côté des terrains de tennis).
Repli à la bibliothèque en cas de pluie Dès 3 ans.

> 29/07 à 20h

CONCERT EN TERRES FROIDES
Territoire aux contours mal définis, les Terres Froides
sont situées « quelque part » dans le Dauphiné.
Ce territoire est riche d'un capital narratif, en témoigne
le collectage extraordinaire de Charles Joisten,
ethnologue. Salle Emma Ginot (Avenue Charles
Delestrain) à Saint-Jean de Moirans.

> 30/07 à 13h30

CINÉ-CONCERT À LA MÉDIATHÈQUE DE VOIRON
Grâce à des instruments acoustiques et électroniques,
viens créer, improviser et interpréter des ambiances
sonores en direct sur les images d'un film burlesque.
Pour les 8-12 ans. Sur inscription: 04 76 67 93 13
bib.voiron@paysvoironnais.com

> 01/08 à 11h

**CONCERT: HABERT DU SON
À LA MÉDIATHÈQUE DE MOIRANS**

Quatuor à cordes qui fait vibrer le patrimoine alpin
au rythme de la transmission et du partage.
Leur répertoire est une véritable invitation au voyage.

> 19/08 à 10h

**MON PREMIER ESCAPE GAME
À LA MÉDIATHÈQUE DE MOIRANS**

Le magicien a besoin de votre aide pour réactiver
son coffre magique et retrouver son ami le lapin.
Pour les 2-5 ans. Sur inscription au 04 76 35 45 50
bib.moirans@paysvoironnais.com

> 26/08 à 19h

**LECTURE MUSICALE DU PETIT PRINCE
À LA BIBLIOTHÈQUE DE LA MURETTE**

Les conteuses d'Epissures viennent vous faire
la lecture du célèbre récit du Petit Prince pendant 1 h.
Boissons fraîches et grignotages offerts.

> 27/08 à 14h

JASPAGE À LA MÉDIATHÈQUE DE VOREPPE

Atelier d'initiation au « Jaspage », la peinture sur tranche
de livre à l'aide de plusieurs techniques. Dès 13 ans.

www.biblio-paysvoironnais.fr

VILLES
& PAYS
D'ART &
D'HISTOIRE
DIRE

LES RENDEZ-VOUS
DU PAH

RÉSERVATION
billetterie-culture.paysvoironnais.com

> 19/07 à 9h

DÉCOUVERTE DE L'ÉTANG DE CÔTE MANIN
Balade à deux voix : animateur nature du Département
de l'Isère, et guide-conférencier du PAH.

> 25/07 à 19h

BALADE CONTÉE
« SUR LES MARCHES DU TEMPS »
RDV parvis de la gare SNCF de Voiron

> 26/07 à 15h

**BALADE URBAINE: MOIRANS
AU TEMPS DES GRANDES INDUSTRIES**
RDV devant l'Hôtel de Ville de Moirans

> 30/07 à 10h

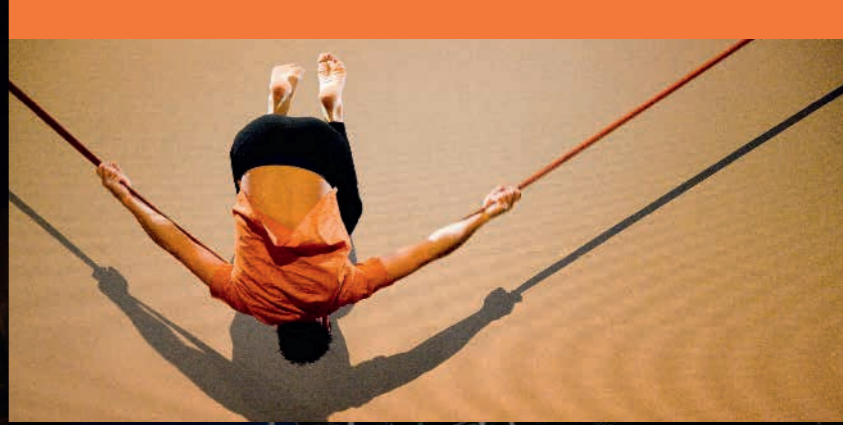
**BALADE URBAINE: RIVES,
HABITER LA VILLE INDUSTRIELLE**
RDV devant l'Hôtel de Ville de Rives

> 04/08 à 10h

**ATELIER ARCHI'PAT:
UN QUARTIER DE CARTON**
Petites et grandes mains, associez-vous pour élaborer
une maquette collective du quartier Paviot de Voiron.
Au Musée Mainssieux



©Milly-Shaker d'Art



© Hervé Escarot

La Grange Dîmière

Festival 1, 2 & 3/08

Tarif 5 €

Gratuit pour les - 18 ans

Profitez de la fraîcheur
du verger de la Grange Dîmière
lors de trois soirées familiales
consacrées au cirque.

🕒 SAMEDI 1^{ER} AOÛT - 20 H

ENTRE PINCES
CIRQUE MUSICAL
PAR LA COMPAGNIE SOLFASIRC

Elle veut jouer de la musique classique et lui
du rock & roll! Ce désaccord mènera ces deux
artistes à des situations bancales et décalées:
un mélange de partitions qui vont nous transporter
dans un univers musical sur fil mou! Le monocycle
girafe sera au service des partitions et les balles
rebondissantes vont jouer du Mozart!
Un spectacle vivant plein d'amour et d'humour pour
les plus petits comme pour les plus grands.
TOUT PUBLIC

Les nuits hors la Grange

🕒 DIMANCHE 2 AOÛT - 20 H

LE GRENIER À PÉPÉ
CIRQUE ACROBATIQUE ET MUSICAL PAR LA COMPAGNIE K-BESTAN

Quel bazar ce grenier où Grand-Père, ancien artiste de cirque, a laissé
toutes ses valises et autant de souvenirs! Sûr que son petit-fils, en décidant
de ranger ce lieu, ne s'attendait pas à faire une telle rencontre: au fond
d'une malle, il découvre une marionnette plutôt particulière... Dès lors,
le temps s'arrête. Fouillant dans sa mémoire, il retrouve les gestes de son "pépé"
et petit à petit... il redonne vie à sa marionnette. Cirque, théâtre et musique
s'emmêlent et s'entremêlent pour un voyage empreint de drôleries et de poésie,
dans le monde de l'éternelle enfance. Un duo entre cirque et musique où
la souplesse acrobatique rejoint la légèreté de la jonglerie. TOUT PUBLIC

🕒 LUNDI 3 AOÛT - 20 H

LES BAUDIÈRES
TRIO VERTICAL MUSICAL ET VERBAL PAR LA COMPAGNIE L'ENCORDÉE

Sur scène, trois corps de femmes et six cordes de coton sont suspendus à une
grande coupole ronde. Elles évoluent ensemble, communiquant par le langage
de leurs corps aériens. Leur souhait: partager du bon, donner du fun, inviter au
mieux. Leur lutte: avancer vers un monde où l'attention et l'écoute seraient
centrales. Exaltées, elles se jettent dans l'inconnu, accrochées par la taille,
liées par l'audace, et cheminent à travers les nœuds, portées par l'envie
et l'amour de leurs compagnes. Ce spectacle mêle acrobaties, danse, jeu
et musique live, offrant un univers sensible et percutant. DÈS 6 ANS

RÉSERVATION
OBLIGATOIRE SUR:

billetterie-culture.paysvoironnais.com

Grange Dîmière
Montée de la Sylve Bénite
Route de la Grange Dîmière
38730 Villages du Lac de Paladru
04 76 93 17 41

LE +

Pendant le festival dans
le verger de la Grange
Dîmière, profitez-en
pour visiter le jardin
des Chartreux, où sont
présentées les plantes
autrefois conservées
par cet ordre religieux.
Un food truck sera
également sur place pour
vous régaler de douceurs
sucrées ou salées,
avec une cuisine locale,
bio et gourmande.

Conseil Communautaire

Le prochain Conseil Communautaire se déroulera le **29 septembre**, diffusé en direct sur YouTube, à 19h.

L'ordre du jour correspondant peut être consulté sur le site du Pays Voironnais www.paysvoironnais.com, une semaine avant le jour de la réunion.

INFO ÉNERGIE

Des permanences Info Énergie ont lieu un vendredi par mois

Gratuites et sur inscription, elles vous permettent de rencontrer un conseiller énergie qui pourra faire un point complet sur votre projet et rechercher la meilleure performance énergétique possible. Il vous orientera également vers les différents organismes et dispositifs d'accompagnement ou d'aides pour finaliser votre projet.

Les prochaines permanences auront lieu :

> À Voiron, les 4 et 16 septembre

> À Tullins, le 11 septembre

Rendez-vous auprès de l'AGEDEN

04 76 23 53 50

Création d'entreprise

Créer votre entreprise, besoin d'être accompagné?

La Communauté du Pays Voironnais organise une réunion d'information collective :

> le 10 septembre de 14h30 à 17h

au Pays Voironnais, 40, rue Mainssieux à Voiron.

Inscription obligatoire sur www.paysvoironnais.com

Rubrique Économie et Emploi /

« Créer, reprendre une entreprise »

Renseignements au 04 76 27 94 30

CONTRAT D'ENGAGEMENT JEUNE

La Maison de l'Emploi des Pays Voironnais et Sud Grésivaudan (*Mission Locale du Pays Voironnais*) accompagne les jeunes de 16/25 ans non scolarisés et leur permet de bénéficier du **Contrat Engagement Jeune (CEJ)** pour les aider dans leurs démarches vers la formation et/ou l'emploi :

- > accompagnement personnalisé de 2 à 12 mois avec un conseiller dédié tout au long du parcours ;
- > programme composé de différents types d'activités à raison de 15 à 20 heures/semaine (*emploi, stages, formation, ateliers collectifs, entretiens individuels...*) ;
- > allocation jusqu'à 566,17 €/mois (*selon situation, ressources et si respect des engagements*).

+ d'infos : Maison de l'Emploi au 04 76 93 17 18

ou sandrine.bevy@paysvoironnais.com

Présentation du CEJ le vendredi de 11h à 12h. Entrée libre.

École de la 2^e Chance

Vous avez entre 16 et 25 ans, vous êtes sorti du système scolaire avec pas ou peu de diplôme(s) (*baccalauréat maximum*) et vous souhaitez reprendre un parcours d'insertion socioprofessionnelle qui vous permette de trouver une formation ou un emploi ?

La prochaine réunion d'information collective de l'E2C Isère aura lieu le **7 septembre** au 67 boulevard Denfert Rochereau à Voiron.

Plus d'informations : 04 28 70 85 38

www.e2c38.fr



ENTREPRENDRE en coopérative d'activités avec Archipel

Entrepreneur.e.s du Pays Voironnais : Archipel vous permet de tester, développer et pérenniser votre activité sereinement.

En intégrant l'une de nos 3 coopératives d'activités et d'entrepreneurs, vous êtes accompagné tout en restant autonome, vous faites partie d'un collectif et vous êtes concentré sur l'essentiel car soutenu par nos équipes administratives.

Participez à notre prochaine réunion d'information les 30 juillet et 24 août de 10h à 12h à Centr'Alp.

Inscriptions obligatoires sur www.archipel-cae.org

Pour toute demande d'information ou pour obtenir

un rendez-vous : contact@archipel-cae.org

ATELIERS AIDANTS-AIDÉS

Vous êtes proches aidants d'une personne atteinte de maladie chronique ou d'affection de longue durée ?

Vous êtes en recherche d'une activité physique adaptée à vos besoins, dans un cadre convivial et sécurisant ?

Il existe des solutions pour vous !

Renseignements auprès de Prescri'Bouge

06 46 00 65 29

LE PAYS VOIRONNAIS À VOTRE SERVICE

> Accueil principal

40, rue Mainssieux - CS 80363
38516 Voiron cedex - Tél. 04 76 93 17 71
info@paysvoironnais.com

> Collecte des déchets

n° vert : 0 800 508 892

> Eau et assainissement

04 76 67 60 10
Urgences : 04 76 67 60 20

> Agence Mobilité

04 76 05 03 47

> Aide aux personnes âgées et handicapées

04 76 32 74 30

Faites le point sur votre avenir professionnel

Vous êtes salarié et/ou âgé de + de 45 ans ? Vous habitez ou travaillez dans le Pays Voironnais ? Vous vous posez des questions sur votre parcours, votre évolution ou une reconversion ?

La MIFE (Maison de l'Information, de la Formation et de l'Emploi) vous propose un rendez-vous individuel et confidentiel avec un conseiller.

Un temps pour vous, pour parler :

> Formation, orientation

> Évolution de carrière

> Changement de voie

> Recherche d'emploi ou création d'activité.

Un accompagnement gratuit, sur mesure et en toute confidentialité.

+ d'infos : Maison de l'Emploi au 04 76 93 17 18

maison.emploi.paysvoironnais.com

Le Mag en boîte aux lettres !

Chaque mois, le Mag du Pays Voironnais est distribué dans toutes les boîtes aux lettres des habitants, même en présence du logo Stop Pub.

Toutefois, si vous ne le

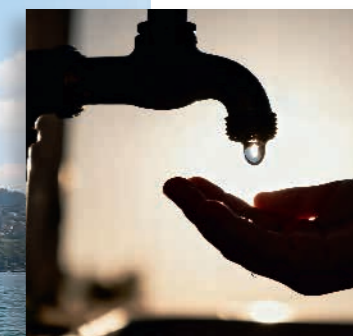
recevez pas, faites-vous connaître par mail :

sophie.harmand@paysvoironnais.com

ou par téléphone au : 04 76 93 17 71.



Pays Voironnais MAG



EAU

p18

En savoir plus sur les mesures en cas de sécheresse

Destination Pays Voironnais !

p14



PERTURBATION DE LA COLLECTE PENDANT LE TOUR DE FRANCE



Toutes les tournées de collecte prévues le jeudi 23 juillet sont reportées le samedi 25 juillet 2026. Les bacs devront être sortis le vendredi soir. Concernant les collectes du vendredi 24 juillet, les bacs devront être sortis impérativement le jeudi soir après 20h. Pour des raisons de sécurité, les bacs présents sur la voie publique en dehors des heures prévues pourront être retirés par la commune.

Destination

PAYS VOIRONNAIS

Besoin d'idées pour passer un bel été à deux pas de chez vous ? Que vous soyez amateurs d'activités de pleine nature, de découvertes gourmandes ou de culture, le Pays Voironnais vous offre tout cela à la fois. Suivez le guide...

Entre les contreforts de la Chartreuse, les plaines de la vallée de l'Isère et le lac de Paladru, laissez-vous séduire par la diversité de nos paysages. Avec ses nombreux sentiers de randonnée, de trail, ses circuits vélos et ses espaces naturels préservés, le territoire regorge de possibilités.

LA BONNE IDÉE
POUR UNE JOURNÉE
ESTIVALE



16h

> Direction un plouf AU LAC!

4 plages aménagées et surveillées vous accueillent à Le Pin, à Montferrat, à Paladru (plages payantes) et à Charavines (plage gratuite).

À NOTER

La baignade est autorisée aux horaires d'ouverture de ces 4 plages et de leurs périodes de surveillance.



+ D'INFOS
LAC DE PALADRU
EN POCHE

Véritable guide du routard du Tour du Lac, l'édition 2026 du « Lac de Paladru en poche » recense l'ensemble des activités proposées autour du lac. Activités nautiques (location de paddle, kayak, aviron, pédalos, la pêche, les plages...) ou de pleine nature, ou encore culturelles avec le musée archéologique notamment! Et aussi toutes les nouveautés et les bons plans pour vous restaurer et héberger vos proches, ce guide de poche vous dit tout!

9h

> ARRIVÉE À PALADRU...

C'est bleu
C'est vert
C'est beau!

LA CARTE TOURISTIQUE

Avec cette carte, un seul coup d'œil suffit pour découvrir rapidement toute l'offre de loisirs, les sites à visiter mais aussi les producteurs locaux (vente directe et magasins de producteurs), les lieux de baignade et les aires de pique-nique pour régaler toute la famille!



10h

> Et c'est parti pour une journée RANDO ET CULTURE AU BORD DU LAC DE PALADRU!

Admirer le lac de Paladru depuis les hauteurs lors d'une courte balade d'1h30 qui vous offrira une vue plongeante avant un déjeuner gourmand autour du lac et de vous immerger dans la vie des habitants du Néolithique et de l'an mil lors d'une visite au Musée archéologique. Et pour parfaire votre journée, pourquoi pas un petit plongeon dans les eaux chaudes du lac en fin de journée quand tout est plus calme?

LE LAC VU D'EN HAUT,
SUR LES TRACES DE L'AN MIL



D DEVANT LE MUSÉE



5,3 KM



12h

> Après l'effort, le réconfort avec un petit REPAS AU RESTAURANT!

14h

> Immersion archéo avec la VISITE DU MALP

ENCORE + D'IDÉES RANDOS!

De 190 à 290 mètres d'altitude, et quel que soit votre niveau, vous aurez l'embaras du choix avec une multitude de propositions de balades familiales ou plus sportives, autour du lac mais pas que!

Suite à la requalification du réseau, près de 550 km de sentiers balisés vous attendent, dont 70 km nouvellement balisés vous permettant de belles découvertes, des itinéraires moins goudronnés et un accès aux principales gares du territoire. Avec la nouvelle carte, vous pourrez visualiser facilement tout le réseau et 14 propositions de boucles.

La carte est en vente à 7€ dans les bureaux d'accueil de l'Office de tourisme à Charavines et à Voiron.





DOSSIER SUITE

LE SAVIEZ-VOUS...

Le Pays Voironnais est une terre agricole qui regroupe **385 exploitations** dont **52 en bio**. Champs cultivés, vergers, noyeraies... ici, tout fleure bon les produits de la terre.

Toute l'année, **21 marchés** vous accueillent dont **4 de producteurs**. Et si vous préférez faire vos emplettes en boutique, direction les **2 magasins de producteurs** ou les boutiques des bureaux d'accueil de l'Office de Tourisme.



À NE PAS MANQUER !

Jusqu'au **26 août**, rendez-vous tous les mercredis de 17 h 30 à 20 h pour le marché de producteurs et artisans locaux à Charavines.

UN ÉTÉ TRÈS VÉLO !

Vous l'aurez sans doute remarqué, 2026 est marqué par de nombreux événements autour du vélo.

> LE TOUR DE FRANCE SERA À VOIRON LES 22 ET 23 JUILLET !

Rendez-vous à Voiron, ville étape, pour de nombreuses animations! (voir pages 8/9)

> EN SELLE À VTT !

Direction l'espace VTT labellisé FFC du Lac de Paladru et ses 15 circuits de tous niveaux de difficulté du vert au noir depuis Saint-Geoire en Valdaine, Charavines ou Le Pin. Pour varier les plaisirs, pas moins de 400 km de sentiers VTT vous attendent autour du lac et en Valdaine.

> ALLIER SPORT ET DÉCOUVERTES

La Belle Via, la voie qui relie la Savoie à la Drôme et qui suit les berges de l'Isère en passant au sud du Pays Voironnais, vous permettra de pédaler en découvrant le territoire!

> À BICYCLETTE LE 26 SEPTEMBRE !

6^e édition du seul événement vous permettant de faire le tour du Lac de Paladru à vélo en toute sécurité. Animations et activités 100% dédiées aux familles.



UNE CARTE POUR VISUALISER L'OFFRE GLOBALE VTT

Couvrant les secteurs du Val d'Ainan et du Lac de Paladru, cette carte vous propose de découvrir l'environnement dans lequel les 21 itinéraires adaptés à tous les niveaux de pratique balisés vous emmèneront... Et si vous êtes plutôt VTC, vous visualiserez également 7 itinéraires sur routes un peu moins fréquentées par les voitures dont les gpx sont disponibles en téléchargement sur le site tourisme.paysvoironnais.com

ILS L'ONT DIT ...

Le Pays Voironnais dispose de nombreux atouts permettant de développer une véritable activité de tourisme et de loisirs. Doté d'un patrimoine historique remarquable, d'une offre culturelle diversifiée et de sites naturels variés, le Pays Voironnais a un fort potentiel que nous valorisons. Ainsi, année après année, aux côtés de l'ensemble des acteurs du territoire nous améliorons la qualité de notre offre touristique à destination des visiteurs et de nos habitants.

Julien Stevant
Vice-Président
en charge de l'artisanat,
du commerce et
du tourisme



> En panne d'idées ou envie d'en savoir plus sur les pépites offertes par notre territoire, découvrez notre offre de brochures gratuites et téléchargeables pour la plupart sur notre site www.tourisme.paysvoironnais.com ou dans les bureaux de l'Office de Tourisme pour la version papier.

LA BONNE IDÉE POUR UNE JOURNÉE ESTIVALE

18 h

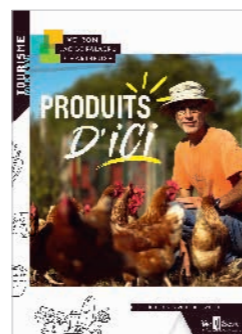
> C'est l'heure de L'APÉRO 100% LOCAL MADE IN VOIRONNAIS ! PLACE À LA GOURMANDISE !

Le soleil est là, l'été aussi, les jours s'allongent et tout cela donne envie de prendre le temps de se prélasser en terrasse avec la famille et les amis. Et le moment convivial par excellence, c'est bien entendu celui de l'apéro ! Le territoire regorge de bons produits locaux à déguster, pour se concocter un apéro 100% local! Idéal pour apporter chez des amis ou à toujours avoir chez soi pour recevoir à l'improviste.

Si vous aimez la bière (à consommer avec modération bien sûr) la brasserie du Val d'Ainan propose la Dauphine Authentique, pour le côté croquant, la Biscuiterie Louvat vous propose les biscuits chèvre noix et si vous appréciez la charcuterie, la Ferme du Mont Charvet vous réglera avec ses terrines et son saucisson sec. Et pour une touche de fraîcheur, optez pour les légumes frais de saison des Nouveaux jardins de la solidarité.

Retrouvez toutes les bonnes adresses où se procurer ces bons produits dans la nouvelle édition du Guide produits d'ici : vente directe dans les fermes auprès des agriculteurs qui ont cultivé ou élevé légumes et fruits à croquer, viandes et poissons, fromages et glaces issus du lait de vaches ou de chèvres pour se concocter de bons repas avec des produits

de qualité du territoire. Sans oublier les artisans qui font le renom gastronomique du Pays Voironnais et notre fierté : Chartreuse, Antésite (désormais les Brevages du Voironnais), Bonnat, Louvat...



20 h

> On finit en beauté tous rassemblés sous le même toit! ON PART MAIS SANS CHANGER D'ENDROIT !

Un rassemblement familial ou amical en vue, mais pas de place pour recevoir tout le monde? Pas de problème, le territoire regorge de bonnes adresses de gîtes ou de maisons à louer de grande capacité.

À la semaine, pour un week-end ou à la nuitée, des maisons de caractère pour accueillir toute votre tribu vous attendent. À Saint-Bueil, la Demeure du Val d'Ainan peut recevoir jusqu'à 15 personnes dans un cadre bucolique et confortable. Et si vous préférez être à proximité du lac de Paladru, pourquoi ne pas opter pour la Chartreuse de la Sylve Bénite et ses 7 chambres situées dans un écrin de verdure.

Pour découvrir tous les hébergements disponibles sur notre territoire tourisme.paysvoironnais.com



OFFICE DE TOURISME
DU PAYS VOIRONNAIS

BUREAU D'ACCUEIL DE VOIRON
30, cours Becquart - Castelbon
Du mardi au samedi :
9h/12h30 et 14h/17h30
(hors jours fériés)

BUREAU D'ACCUEIL DU LAC DE PALADRU
230, rue des Bains - Charavines
7 jours / 7 d'avril à septembre :
9h/12h30 et 14h30/18h

NUMÉRO UNIQUE

04 76 93 17 60

tourisme.paysvoironnais.com

En savoir plus sur les mesures en cas de sécheresse

Plus fréquentes et plus précoces, les périodes de sécheresse sont en train de devenir la norme, même sous nos latitudes tempérées. Dans ce contexte, il est nécessaire d'adopter les bons réflexes pour économiser la ressource en eau et limiter son usage aux besoins essentiels.

C'EST QUOI LA SÉCHERESSE ?





La sécheresse est un épisode de manque d'eau plus ou moins long, mais suffisant pour que les sols et la flore soient affectés. Ce phénomène peut être cyclique ou exceptionnel, et entraîne des conséquences variées : assèchement des cours d'eau, déstabilisation des milieux naturels, impact sur l'approvisionnement en eau potable, augmentation du risque d'incendie...

AGIR EN COMMUN

En période de sécheresse, que l'on soit soumis ou non à des mesures de restriction, tous les usagers, qu'ils soient professionnels ou particuliers, doivent maîtriser leur consommation d'eau quotidienne grâce à des gestes simples.







> COMMENT RÉDUIRE VOTRE CONSOMMATION D'EAU ?

À L'EXTÉRIEUR

- > Limiter les arrosages en pleine journée 
- > Choisir des plantes qui résistent mieux aux sécheresses
- > Disposer de la paille au pied des plantes pour conserver l'humidité
- > Installer un arrosage au goutte-à-goutte 
- > Installer un récupérateur d'eau de pluie 
- > Éviter de laver sa voiture en période de restriction 



À LA MAISON

- > Éviter de laisser couler l'eau du robinet 
- > Prendre une douche 4 à 5 min au lieu d'un bain 
- > Lancer mes machines à plein 
- > Installer des mousseurs d'eau sur mes robinets 
- > Installer une douchette économe dans ma salle de bain 
- > Identifier et réparer des fuites 

LES MESURES FACE À LA SÉCHERESSE

Pour faire face aux périodes d'insuffisance de la ressource en eau, les préfets peuvent prendre des mesures exceptionnelles, graduelles et temporaires de limitation ou de suspension des usages de l'eau non prioritaires pour les particuliers et les professionnels, selon 4 niveaux de gravité :



VIGILANCE

Inciter les particuliers et les professionnels à économiser l'eau (niveau de sensibilisation, pas de restriction).

ALERTE

Réduction de tous les prélèvements en eau et interdiction des activités impactant les milieux aquatiques : restrictions en matière d'arrosage, de remplissage et de vidange des piscines, de lavage de véhicules et d'irrigation de cultures.

ALERTE RENFORCÉE

Réduction de tous les prélèvements en eau et interdiction des activités impactant les milieux aquatiques : restrictions renforcées en matière d'arrosage, de remplissage et de vidange des piscines, de lavage de véhicules et d'irrigation de cultures.

CRISE

Ce niveau est déclenché pour préserver les usages prioritaires ; interdiction des prélèvements en eau pour l'agriculture (totalement ou partiellement), pour de nombreux usages domestiques et pour les espaces publics.



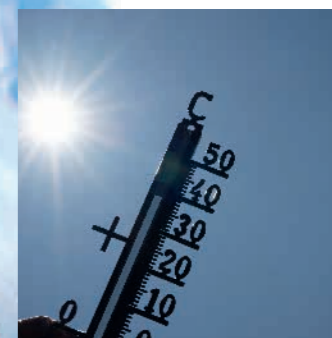
+ D'INFOS

Vous voulez vous équiper d'un récupérateur d'eau ? Le Pays Voironnais vous aide : paysvoironnais.com > rubrique eau Pour vous informer du niveau de vigilance dans votre commune : vigieau.gouv.fr

à votre SERVICE

n° 350 été 2026

Pays Voironnais



p20
Les bons gestes pour un logement plus frais cet été

École de natation, aquagym... soyez prêts !

p21



Les bons gestes pour un logement plus frais cet été

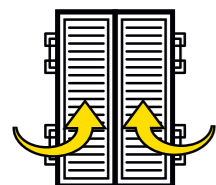


Vagues de chaleur de plus en plus précoces, canicules plus nombreuses et plus intenses, bien protéger son logement devient indispensable pour éviter la surchauffe!

Afin d'éviter le recours à la climatisation qui certes rafraîchit l'intérieur mais réchauffe l'extérieur, tout en alourdissant le budget électricité, quelques bons gestes et aménagements simples peuvent faire la différence pour garder la fraîcheur de votre logement. Et si vous êtes prêts à aller plus loin, rien ne vaut la rénovation énergétique qui améliorera votre confort été comme hiver!

1 RÉDUIRE LES APPORTS DE CHALEUR INTERNES

On n'y pense pas forcément, mais chaque watt consommé produit de la chaleur. Pour limiter cet apport, il faut limiter au maximum les usages électriques. Le bon réflexe: éteindre les veilles comme les boxes internet, éviter l'usage des fours, plaques de cuisson et sèche-linge lors des canicules. Et optez pour un éclairage LED qui émet beaucoup moins que les ampoules classiques.



3 PROTÉGER SES VITRES

Fermez les volets dès que les rayons du soleil pénètrent votre logement. Les protections extérieures sont plus efficaces pour limiter les apports de chaleur que les rideaux ou stores intérieurs.

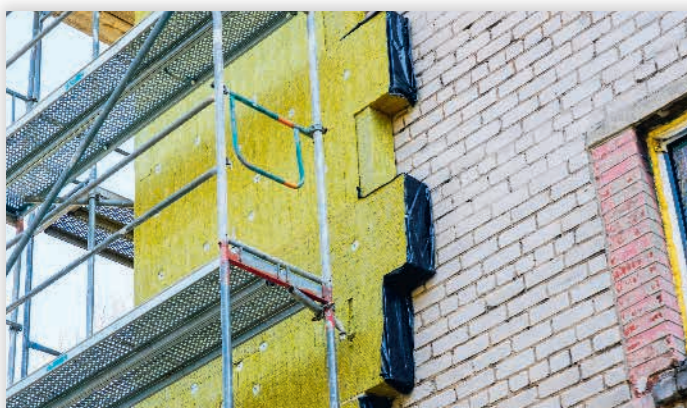
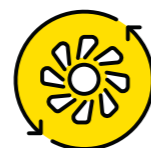
2 FAVORISER LA VENTILATION

S'il convient de laisser les fenêtres fermées la journée, le soir lorsque la température extérieure a baissé, bien ventiler votre logement permet l'évacuation de la chaleur emmagasinée et de renouveler l'air. En rénovation, lors d'un changement de menuiserie, privilégier les fenêtres oscillo-battantes permet de se prémunir contre les risques d'effraction. L'installation de moustiquaires peut aussi s'avérer utile pour laisser les fenêtres ouvertes toute la nuit.



4 CHOISIR DES ALTERNATIVES À LA CLIMATISATION

Les brasseurs d'air sont de bons alliés pendant les moments les plus chauds: simples et économiques, ils ne refroidissent pas l'air en tant que tel mais permettent le refroidissement du corps via l'évaporation de la transpiration.



Pour un meilleur confort thermique chez vous Pensez à l'isolation extérieure

Isoler votre maison ou votre immeuble par l'extérieur avec des matériaux denses augmentera l'inertie du bâtiment et agira sur votre confort d'été et d'hiver. Pour être efficace, la rénovation comprendra l'isolation des murs et de la toiture. En effet, le toit apporte le plus de chaleur en été après les fenêtres. Pour vous accompagner dans vos projets de rénovation, que vous soyez propriétaire d'une maison individuelle ou copropriétaire, le Pays Voironnais propose des aides.

Pour connaître les aides disponibles et savoir si vous êtes éligibles, contactez l'Ageden, le partenaire du Pays Voironnais au **04 76 14 00 10** ou **infos@infoenergie38.org** avant de commencer vos travaux.

Sur les différentes possibilités, rendez-vous sur **paysvoironnais.com** rubrique Aides énergie



PISCINE



École de natation, aquagym... soyez prêts!

Bientôt la rentrée! Pour vos activités de l'année, pensez au bassin d'apprentissage de Plan Menu situé à Coublevie.

Principalement utilisé par les scolaires et les associations sportives du territoire, le bassin d'apprentissage accueille aussi le grand public:

> **L'école de natation** accueille les enfants âgés d'au moins 6 ans ou inscrits au CP. Les séances de 45 minutes par groupe de niveau se déroulent les mercredis de 14h à 17h par cycle trimestriel. Les inscriptions auront lieu sur place mercredi 9 septembre. Un test de niveau sera effectué le jour de l'inscription pour les nouveaux inscrits (prévoir maillot + bonnet de bain).

> Côté adulte, la piscine vous propose des **cours d'aquagym** (30 min de cours, 30 min de nage libre). Accès libre sur 2 créneaux: lundi (17h45 à 18h45) et/ou mercredi (18h à 19h) sans inscription préalable avec achat d'une carte 5 séances de 34€ (valable 1 an).

Achat de la carte sur place auprès des maîtres-nageurs. Reprise des cours le 7 septembre.



EN SAVOIR +

Bassin d'apprentissage Plan Menu
830, route de Saint-Jean à Coublevie
(au niveau des parkings bus entre la déchèterie et le centre-ville)
Bus Ligne 2 - Arrêt « Collège Plan Menu »

À NOTER: les préinscriptions en ligne seront ouvertes dès juillet sur: www.paysvoironnais.com/gymnases-piscine/ecole-de-natation
Tarif: 54€ le trimestre.



Le Centre de Santé Sexuelle vous accueille cet été

Contraception, éducation à la sexualité, conseil conjugal ou accompagnement autour de l'IVG, le Centre de Santé Sexuelle vous accompagne sur tous ces sujets.

Sur place, médecins et conseillers conjugaux et familiaux reçoivent le public en toute confidentialité sur rendez-vous ou pendant des permanences d'accueil sur des questions liées au corps, à la sexualité, aux violences conjugales et à la relation à l'autre.

Les conseillers conjugaux, professionnels de l'écoute, accueillent tout nouveau visiteur du centre et proposent des entretiens individuels, de couple ou en famille aux personnes qui s'interrogent sur leur vie ou rencontrent des difficultés.

Les médecins reçoivent sur rendez-vous pour des consultations gynécologiques, pour délivrer une contraception, suivre une grossesse, demander une IVG ou dépister des infections sexuellement transmissibles (VIH, hépatites...).

SOCIAL



+ D'INFOS

6, avenue des Frères Tardy à Voiron
04 76 05 72 56 / css@paysvoironnais.com

Horaires

- ▶ du 6 juillet au 30 août : Lundi, mardi, mercredi et vendredi de 14h à 17h.
- ▶ **Attention du 17 au 21 août : mardi, mercredi et jeudi de 14h à 17h.**
- ▶ Le CSS sera fermé les 13 et 14 juillet et du 1^{er} au 14 août.



DÉPLACEMENTS

Cet été, déplacez-vous autrement avec Destinations Nature!

Jusqu'au 31 août, le SMMAG (Syndicat Mixte des Mobilités de l'Aire Grenobloise) vous facilite l'accès aux espaces naturels et de loisirs de l'aire grenobloise grâce à 3 solutions Destinations Nature!

> En bus M réso

Les lignes Destinations Nature (N62, N93, N94, N99) vous conduisent directement en montagne, dès le 4 juillet. Jouez la complémentarité! Accédez à ces lignes à la Gare routière de Grenoble grâce aux correspondances avec le train ou les lignes C11, C12 et C13, ou arrivez directement à Lumbin (N99) avec la C11.

Infos pratiques

Pour vous garantir une place à bord des bus, la réservation est fortement recommandée sur bus-et-clic.com/mreso

→ Tarifs spécifiques

- Aller simple à partir de 5 €
- Aller-retour à partir de 6 €

→ Vous avez un abonnement M réso?

Profitez de l'accès gratuit et illimité aux lignes Destinations Nature!
(hors frais de réservation de 0,50 €)
(hors abonnement sur-mesure et intra-Voironnais).

→ Grâce aux lignes régulières M réso renforcées pendant l'été (C13, 81, 31, 32, 34...)

Accédez à encore plus de destinations: Lac de Paladru, Caves de la Chartreuse, Château de Vizille...

> En covoiturage M covoit' Loisirs

Cette année, un service de covoiturage est mis en place en complément des lignes de bus, pour faciliter le partage de trajets vers Prapoutel, Chamrousse, le Col de Porte et le Lac de Paladru. Proposez une place dans votre voiture, ou trouvez une place disponible gratuitement sur la plateforme: togetzer.com/mcovoit-loisirs



> À vélo

Allez-y aussi à vélo! De nombreuses destinations sont également accessibles grâce à des itinéraires cyclables sécurisés et des stationnements prévus à l'arrivée.

Calculez votre itinéraire sur L'Appli M! 3 modes de transports pour se passer de sa voiture et profiter des richesses du territoire cet été... laissez-vous transporter!

+ d'infos et réservations

mobilites-m.fr/destinations-nature



GESTION DES DÉCHETS



Défi zéro déchet: un été plus léger pour nos poubelles!

Barbecues entre amis, pique-niques improvisés, fêtes de village, jardinage... L'été est une période où l'on profite, où l'on bouge, où l'on partage. Mais c'est aussi une saison où les déchets augmentent: emballages, bouteilles, restes alimentaires, objets jetables... Pourtant, quelques gestes simples permettent de réduire notre impact au quotidien. Et si on profitait de ces mois d'été pour tester de nouvelles habitudes plus simples et plus malignes?

> LE RÉFLEXE RÉUTILISABLE: SIMPLE ET EFFICACE

Avant de partir en sortie, quelques indispensables font la différence: gourde, sacs en tissu, boîtes hermétiques, couverts lavables... Ces objets remplacent facilement le jetable et évitent une grande partie des déchets du quotidien. Ils sont aussi plus pratiques et plus économiques.

> PIQUE-NIQUES ET BARBECUES: MOINS D'EMBALLAGES, PLUS DE PLAISIR

Préparer les bonnes quantités, privilégier le vrac ou les grands conditionnements, éviter la vaisselle jetable... Une simple glacière avec des contenants réutilisables suffit souvent à limiter les déchets plastiques. Ces petits gestes font la différence sans rien enlever au plaisir d'être ensemble.

> RANGER, TRIER, DONNER: L'ÉTÉ, SAISON DU TRI À LA MAISON

Avant de jeter, un réflexe à adopter: est-ce que cet objet peut encore servir? Jeux, meubles, vêtements, matériel de sport ou de camping peuvent avoir une seconde vie. Alors pensez aux ressourceries afin d'en faire profiter d'autres habitants à petit prix.

3 Ressourceries sont à votre disposition:

- La Ressourcerie du Pays Voironnais à La Buisse,
- La Ressourcerie Passiflore à Tullins
- et La Ressourcerie du lac à Billieu.

> CÔTÉ JARDIN: VALORISER PLUTÔT QUE JETER

Tonte, tailles de haies ou branchages peuvent vite s'accumuler. Pour limiter les apports en déchèterie, plusieurs solutions existent: compostage, paillage, broyage... Ces pratiques permettent de valoriser les déchets du jardin tout en réduisant les trajets et les volumes à traiter. Attention, le brûlage des déchets verts est interdit.

- Composteurs, aide à l'achat, formations, ateliers... sont proposés toute l'année pour vous accompagner.



LES DATES À RETENIR

Les déchèteries sont aux horaires d'été jusqu'au 30 août. Retour aux horaires habituels le 31 août.

La prochaine collecte de déchets amiantés aura lieu le samedi 1^{er} août.
> Rendez-vous obligatoire.

Jours fériés Report des collectes du 14 juillet au 15 juillet.

Fermeture des déchèteries et Ressourceries les 14 juillet et 15 août.

> MÊME EN VACANCES, LES BONS RÉFLEXES RESTENT

Camping, location, sorties nature... Les consignes de tri ne prennent pas de vacances. Une canette, une bouteille ou un emballage bien trié peut être recyclé. À l'inverse, les déchets abandonnés dans la nature ont un impact durable sur l'environnement.

- En cas de doute, les consignes de tri sont disponibles sur les bacs, le guide du tri ou sur www.paysvoironnais.com, rubrique trier ses déchets.

> LA SAISON DES FÊTES... ET DES BONS GESTES

Fêtes, concerts, animations sportives, vide-greniers... Les événements se multiplient. Pour accompagner les associations et communes, le Pays Voironnais propose un pack éco-événement: gobelets réutilisables, dispositifs de tri, signalétique. L'objectif: profiter des moments festifs tout en limitant les déchets.

- Réservation sur www.paysvoironnais.com, rubrique organiser un éco-événement.

> RENTRÉE SCOLAIRE: PENSER MALIN AVANT D'ACHETER

Avant de racheter des fournitures, un petit inventaire suffit souvent: cahiers à moitié utilisés, stylos, trousse en bon état... Beaucoup d'objets peuvent resservir. Et pour compléter, mieux vaut privilégier des fournitures durables, rechargeables ou sans suremballage.

- C'est bon pour le budget et pour les déchets. Les ressourceries proposent aussi du matériel scolaire à petit prix à l'approche de la rentrée, pensez-y.

Ateliers, conseils zéro déchet, consignes, horaires ou réservation pour la collecte d'amianté sur www.paysvoironnais.com rubrique déchets

