

Triez, recyclez, préservez la nature!



FICHE technique

SACS DE COMPOST

FERTI VERT

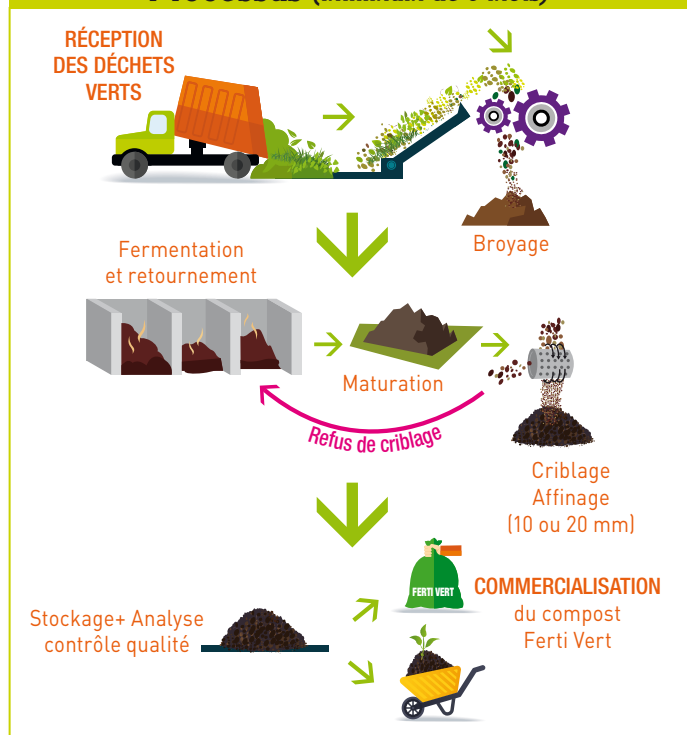
POUR LES PROFESSIONNELS

Conforme à la norme NFU 44-051
Certification RQC

Nature et origine

Compost mûr naturel, provenant de la dégradation de végétaux, constitué à 100 % de déchets verts (taille, élagage, tonte, feuilles...) - obtenu par tri mécanique et tamisé à la maille 10 mm.

Processus (minimum de 5 mois)



Composition : teneurs déclarées

(en % de produit brut)

Matière sèche	55 %	Magnésium total (MgO)	0,4 %
Matière organique	30 %	Calcium total (CaO)	5,9 %
Azote total (NTK)	1 % dont 1 % de N non uréique	ISMO	70 à 90
Phosphore total (P ₂ O ₅)	0,4 %	pH	7,5 à 8,5
Potassium total (K ₂ O)	0,8 %	C/N total	12 à 14
		Conductivité (mS/cm)	0,8

Produit utilisable conformément à l'annexe IIA du règlement 2092/91/CE concernant le mode de production biologique de produits agricoles.

Utilisation

- Créations paysagères et jardinage (potager et ornement);
- Aménagement d'espaces verts (création et entretien);
- Pépinières (pleine terre et culture en conteneurs).

Ce compost ne convient pas aux plantes acidophiles (hortensias, azalées, rhododendrons, fougères, bruyères...); pour celles-ci, il convient d'employer de la TERRE DE BRUYÈRE.

Usage : en amendement pour sol

Riche en minéraux assimilables : calcium, phosphore, potassium, magnésium, soufre.

Dose d'emploi préconisée : 10 t/ha ou 1 kg/m². Ne pas dépasser la dose préconisée.

- En mélange (1/4 à 1/3) avec des substrats de culture (tourbe...) pour les plantes en pot;
- En plantation (créations paysagères) : 10 à 20 litres/m²;
- En semis de pelouse (en mélange avec la couche superficielle de terre) : 20 à 30 litres/m²;
- En entretien de pelouse : 5 à 10 litres/m².

À compléter d'un apport d'engrais azotés.

Recommandations d'emploi et de stockage

Stockage du produit à l'abri.

- **Ne pas ingérer;**
- **Se laver et sécher les mains après usage;**
- **Utilisation de gants pour la manipulation.**

Conditionnement & Logistique :

sacs de 20 kg sur palettes (volume à l'ensachage : env. 50 l)



PALETTISATION

Nombre de sacs par palette	45
Nombre de couches par palette	15
Nombre de sacs par couche	3
Poids brut en kg	915
Poids net en kg	900
Dimension en cm (L x l x h)	125 x 85 x 150
Palette non consignée	

PRODUCTION & DISTRIBUTION

Site écologique de LA BUISSE

Route Départementale 1075 - 38500 La Buisse

Tél. : 04 76 55 09 91

Fax : 04 76 55 09 01