



# LE 4 PAGES

de la Ressourcerie du Pays Voironnais

LA BUISSE

Rapport d'activité 2022

Horaires  
d'ouverture

**MAGASIN**

**DU MARDI AU  
SAMEDI**

**de 10h30 à 17h30**

**DÉPÔT  
D'OBJETS**

**DU MARDI AU  
SAMEDI**

**de 10h30 à 17h30**

## PRÉSENTATION

**Bâtiment de 1300m<sup>2</sup>**  
dont 490m<sup>2</sup> de magasin  
sur un terrain de 7000m<sup>2</sup>



**Gestion confiée à l'ESS**

1er marché 2011-2019  
2ème marché 2020-2024



GRUPE  
ECONOMIQUE  
SOLIDAIRE  
Adéquation



**Une aide au tonnage  
de 90 à 110 € / T**

*plus le tonnage augmente et  
atteint un seuil prévisionnel  
haut, plus la subvention  
augmente*

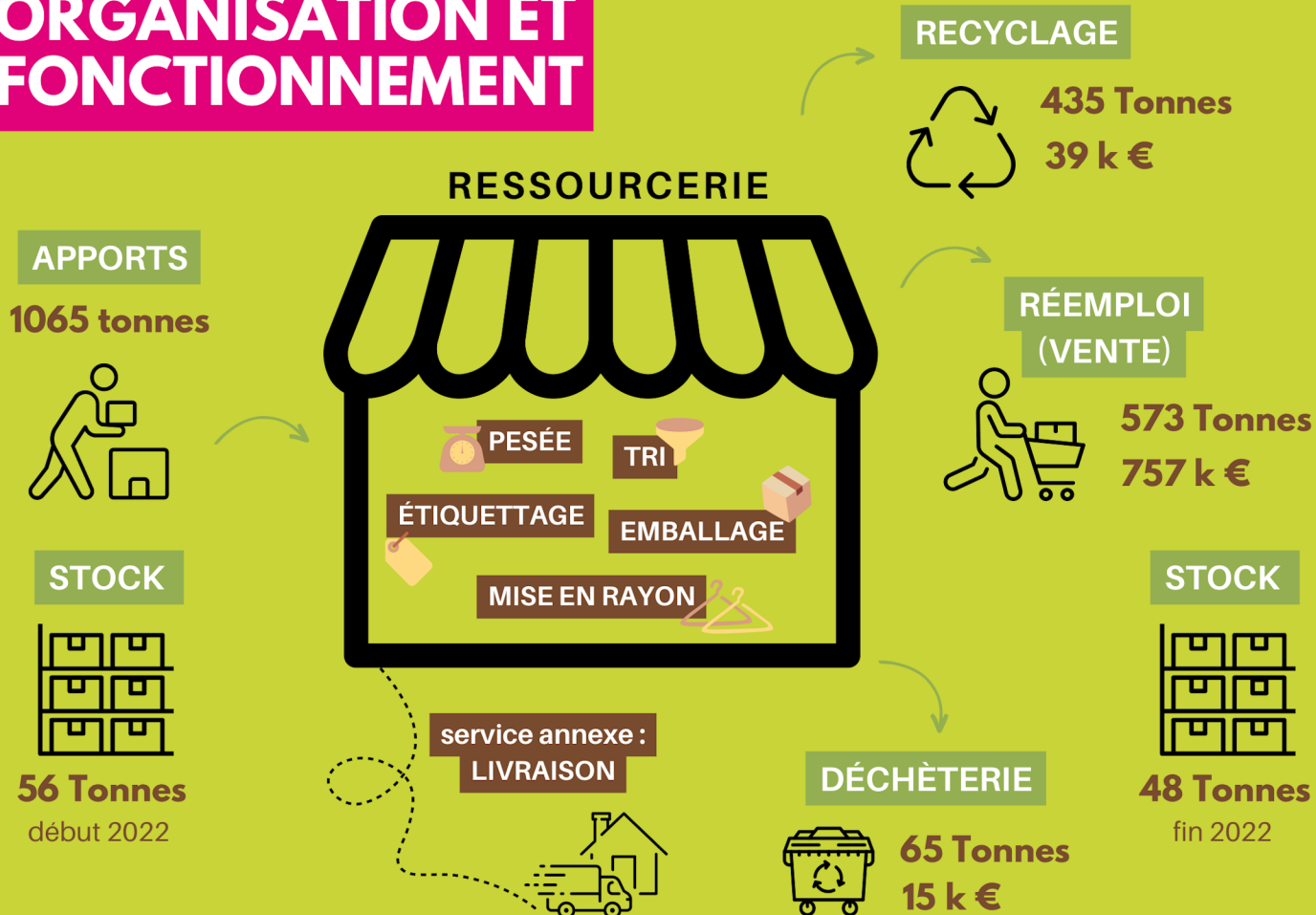
Construite à l'initiative de la **Communauté d'Agglomération du Pays Voironnais**, la Ressourcerie est ouverte depuis 2011.

Elle est un véritable outil pour :

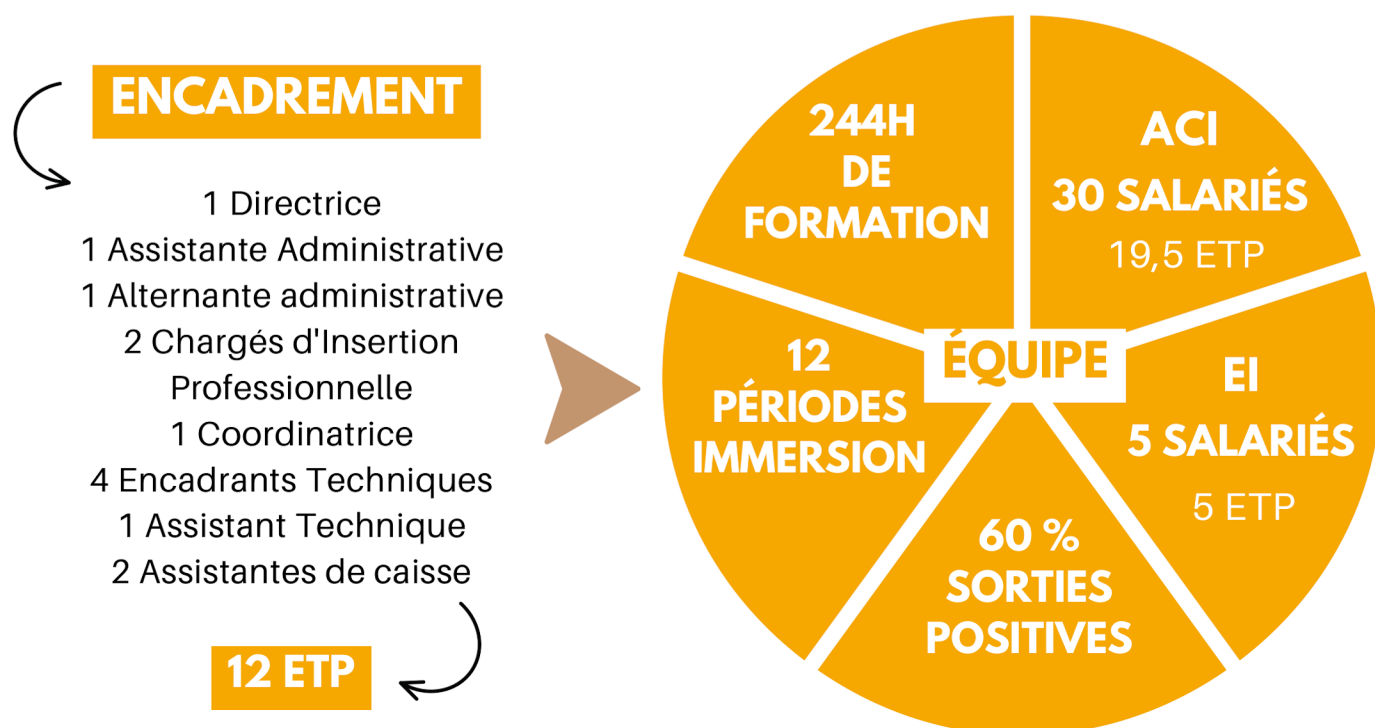
- Le réemploi et l'allongement de la durée de vie des objets
- Réduire les apports en déchèteries, notamment les encombrants
- Favoriser l'insertion par l'activité économique / professionnelle
- Fournir des biens à prix réduits aux habitants

La gestion de la Ressourcerie de La Buisse est confiée, via un marché de prestation de service, au Groupe économique solidaire Adéquation. Une activité de ressourcerie, soutenue par le Pays Voironnais, est également gérée sur Tullins par l'association Passiflore.

# ORGANISATION ET FONCTIONNEMENT



# BILAN SOCIAL



# BILAN D'ACTIVITÉ DÉTAILLÉ



## FRÉQUENTATION



**85 860**  
passages en caisse

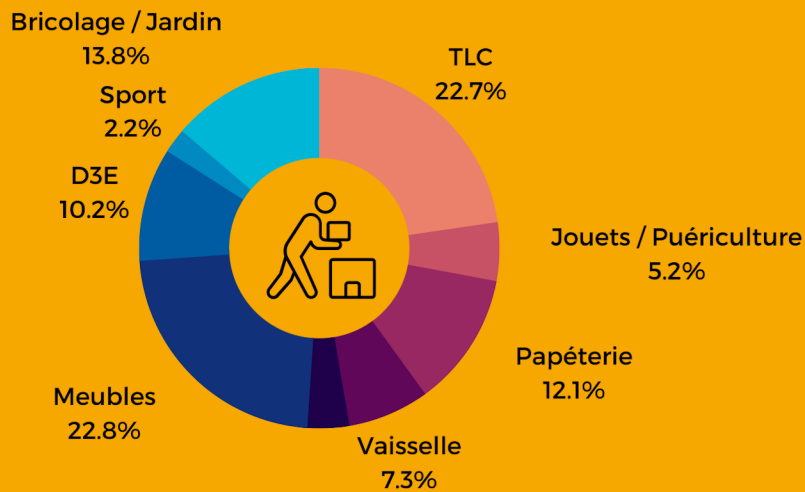


**390**  
passages / jour

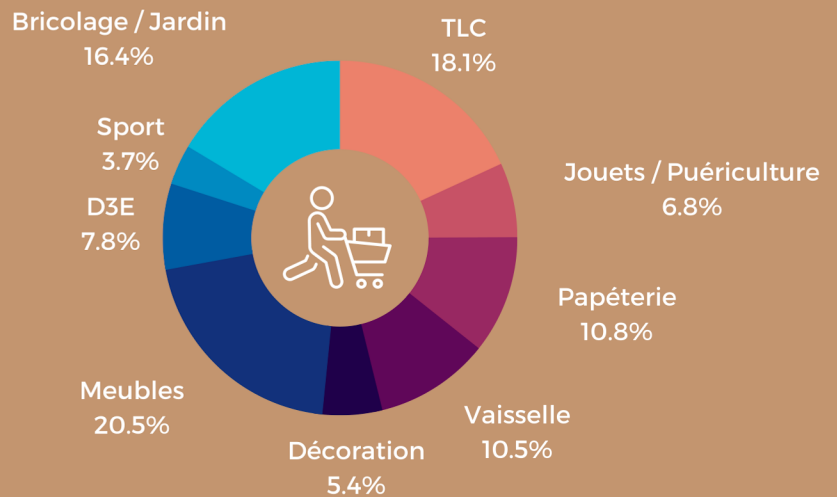


**+ de 675 000**  
objets vendus

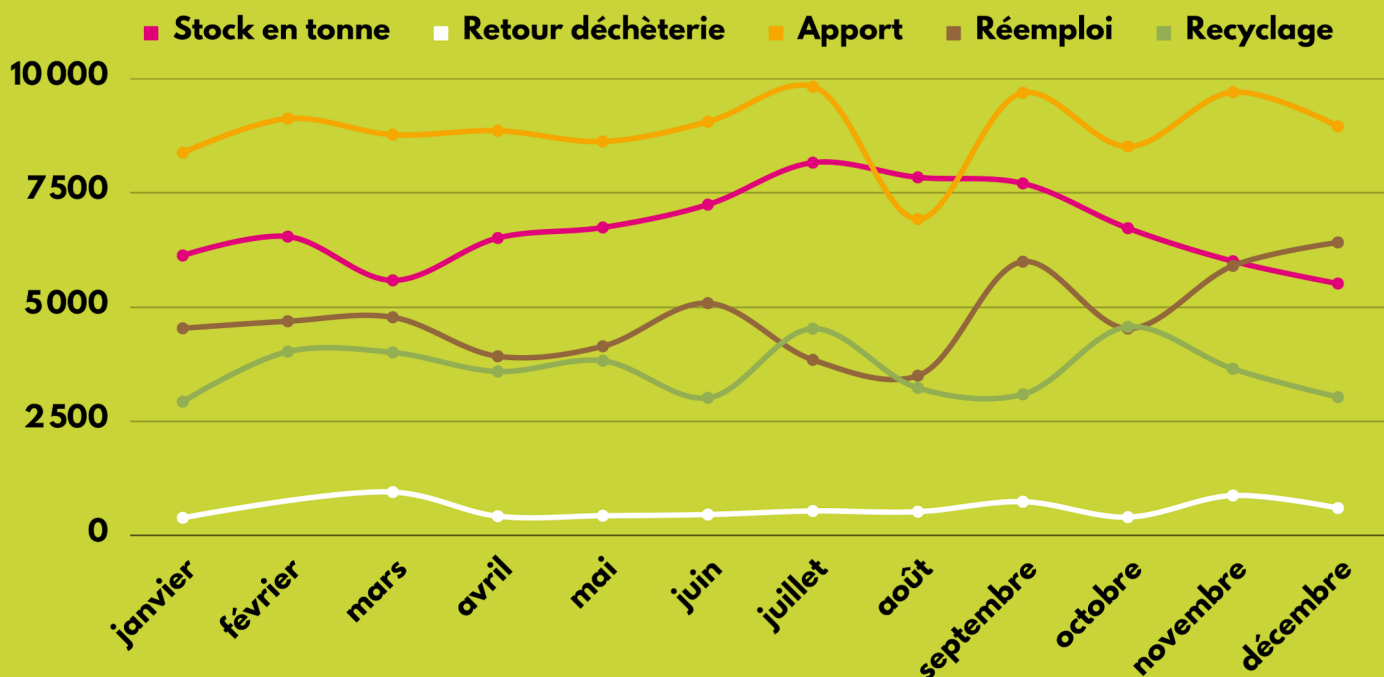
## % POIDS D'APPORT PAR CATÉGORIE



## % POIDS DE VENTE PAR CATÉGORIE



## BILAN DES FLUX 2022



## BILAN FINANCIER

### CONDITIONS FINANCIÈRES DU PAYS VOIRONNAIS

- Aide au tonnage réemploi (ventes) : 90 à 110 € suivant le tonnage vendu
- Retour en déchèterie au cout réel : 15k € en 2022
- Loyer 2021 (indexé sur le CA à n-1) : 53 219 €

