

## Un réseau avec

### des services adaptés à vos besoins...

#### ■ Pour vos trajets réguliers et occasionnels

- Des services urbains fréquents sur Voiron, Coublevie, Rives, Saint-Jean-de-Moirans, Moirans, Centr'Alp

- 1 Blanchisseries - Paviot
- 2 Le Parvis - Coublevie
- 3 Le Faton Criel - Champfeuillet
- 10 Route de la Liambre - Gare SNCF
- 20 St-Jean-de-Moirans - Moirans - Centr'Alp

- Des services interurbains et intervillages reliant les communes et les villes du Voironnais

A C D E F G J K L M N W

- Des services à vocation scolaire ouverts à tous pour une desserte fine du territoire  
SJ03, VO04, MO03...

#### ■ Pour vos trajets occasionnels

- Le transport à la demande sur réservation en milieu urbain et rural



## Avec des tarifs

### attractifs pour tous et fonction de vos déplacements!

- > Renseignez-vous!  
Gare Routière de Voiron  
Tél. : 04 76 05 03 47



# Infos pratiques

- > **Transporteur** : RÉUNIR DAUPHINÉ Tél. : 04 76 35 80 80
- > Les conducteurs respectent l'heure théorique de passage aux arrêts mais certains retards ou avances sont inévitables. S'il est en avance, le véhicule attendra son horaire de départ. **Présentez-vous à l'arrêt 5 mn avant l'horaire indiqué.**
- > Pensez à **consulter les avis de services** affichés dans les véhicules ou en Gare Routière pour les modifications temporaires des circuits (travaux, perturbations...).
- > **Horaires disponibles auprès du conducteur et téléchargeables sur [www.paysvoironnais.com](http://www.paysvoironnais.com)**
- > Certains horaires sont en correspondances avec les trains TER. Pour valider vos possibilités de correspondances ALLÔ TER 0 891 67 68 00 (0,22 € la minute).
- > **Où acheter vos titres de transport ?**  
Pour accéder au service, vous devez être muni d'un titre de transport en règle que vous présentez au conducteur à votre montée dans le véhicule.
  - > Le titre à l'unité, la Carte 10 Trajets tarif grand public et demi-tarif (sur présentation de la carte personnelle) sont vendus à bord de tous les véhicules.
  - > Les abonnements mensuels et annuels ainsi que la Carte 10 Trajets sont vendus chez les dépositaires (Gare Routière de Voiron, Service Transports du Pays Voironnais, mairies... liste disponible sur demande auprès de la Gare Routière).
  - > Le billet groupe est uniquement délivré en Gare Routière de Voiron.
- > **Toute personne circulant sans titre de transport, ou avec un titre non valable, s'expose à une amende**

### RENSEIGNEMENTS, RÉCLAMATIONS OU SUGGESTIONS

- > **Gare Routière de Voiron**  
Tél. : 04 76 05 03 47 - Fax : 04 76 31 65 05
- > [transport@paysvoironnais.com](mailto:transport@paysvoironnais.com)
- > [www.paysvoironnais.com](http://www.paysvoironnais.com)

 Les transports du Pays Voironnais  
Prenez de l'avance

**SERVICE TRANSPORTS DÉPLACEMENTS**  
40, rue Mainssieux - BP 363 - 38511 Voiron Cedex

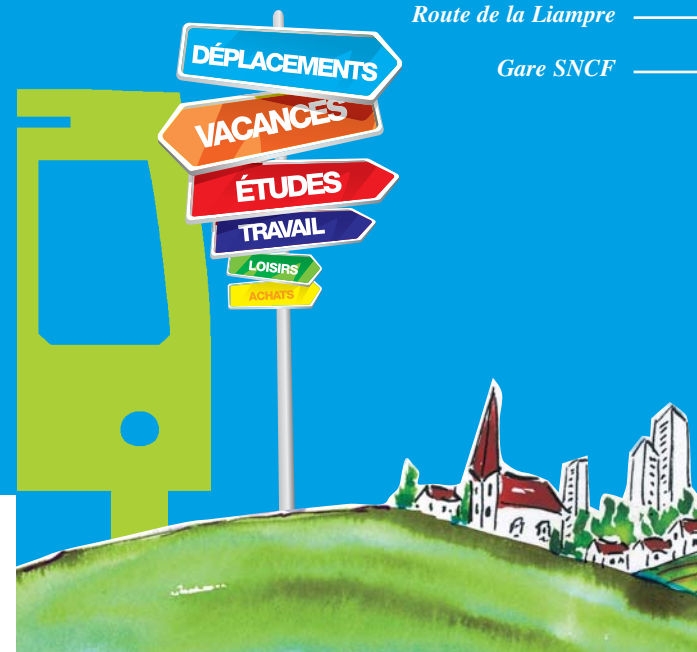
# horaires

# 10

## RIVES /

Route de la Liambre

Gare SNCF



New Deal - Symboles - Illustrations: Canalia

 Les transports du Pays Voironnais  
Prenez de l'avance

# 2010/11

Horaires valables du 1<sup>er</sup> septembre 2010 au 31 août 2011

# Ligne 10

## ROUTE DE LA LIAMPRE > GARE SNCF

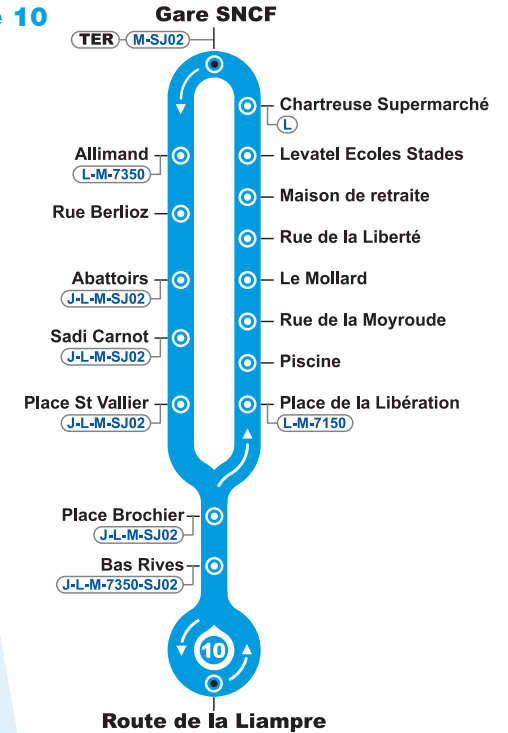


Numéro de course		10-01	10-02	10-03	10-04	10-05	10-06	10-07	10-08	
CALENDRIER		ANNÉE	ANNÉE	ANNÉE	ANNÉE	ANNÉE	ANNÉE	ANNÉE	ANNÉE	
JOURS DE CIRCULATION		LMMaJV	LMMaJV	LMMaJV	LMMaJV	LMMaJV	LMMaJV	LMMaJV	LMMaJV	
Points d'arrêt	N°									
Rives - Gare SNCF*	243	6:20	7:35	8:11	9:30	11:10	11:56	16:21	17:22	TER
Rives - Allimand	221	6:22	7:37	8:13	9:32	11:12	11:58	16:23	17:24	
Rives - Rue Berlioz	225	6:24	7:39	8:15	9:34	11:14	12:00	16:25	17:26	
Rives - Les Abattoirs	222	6:27	7:42	8:18	9:37	11:17	12:03	16:28	17:29	
Rives - Sadi Carnot	226	6:28	7:43	8:19	9:38	11:18	12:04	16:29	17:30	
Rives - Place Saint-Vallier - PMU	241	6:30	7:45	8:21	9:40	11:20	12:06	16:31	17:32	
Rives - Place Brochier - Marché	240	6:32	7:47	8:23	9:42	11:22	12:08	16:33	17:34	
Rives - Bas Rives	239	6:33	7:48	8:24	9:43	11:23	12:09	16:34	17:35	
Rives - Route de la Liampre	237	6:35	7:50	8:26	9:45	11:25	12:11	16:36	17:37	
Rives - Bas Rives	239	6:36	7:51	8:27	9:46	11:26	12:12	16:37	17:38	
Rives - Place Brochier - Marché	240	6:37	7:52	8:28	9:47	11:27	12:13	16:38	17:39	
Rives - Place de la Libération	220	6:37	7:52	8:28	9:47	11:27	12:13	16:38	17:39	
Rives - Piscine	227	6:39	7:54	8:30	9:49	11:29	12:15	16:40	17:41	
Rives - Rue de la Moyroude	228	6:40	7:55	8:31	9:50	11:30	12:16	16:41	17:42	
Rives - Le Mollard	229	6:42	7:57	8:33	9:52	11:32	12:18	16:43	17:44	
Rives - Rue de la Liberté	230	6:43	7:58	8:34	9:53	11:33	12:19	16:44	17:45	
Rives - Maison de Retraite	231	6:44	7:59	8:35	9:54	11:34	12:20	16:45	17:46	
Rives - Levatel Écoles Stades	232	6:46	8:01	8:37	9:56	11:36	12:22	16:47	17:48	
Rives - Chartreuse Supermarché	234	6:49	8:04	8:40	9:59	11:39	12:25	16:50	17:51	
Rives - Gare SNCF*	243	6:50	8:05	8:41	10:00	11:40	12:26	16:51	17:52	TER

Pas de circulation les jours fériés.

TER \*Correspondances TER en Gare SNCF de Rives

### Ligne 10



### > Vacances scolaires / 2010-2011

**Toussaint\*** : du samedi 23 octobre 2010 au jeudi 4 novembre 2010  
**Noël\*** : du samedi 18 décembre 2010 au lundi 3 janvier 2011  
**Hiver\*** : du samedi 26 février 2011 au lundi 14 mars 2011  
**Printemps\*** : du samedi 23 avril 2011 au lundi 9 mai 2011  
**Début des vacances d'été\*** : samedi 2 juillet 2011

\* Le départ en vacances a lieu après la classe, la reprise des cours le matin des jours indiqués. Lorsque les vacances débutent un samedi, pour les élèves qui n'ont pas cours ce jour-là, le départ a lieu le vendredi après les cours.

