

ÉDITORIAL

3 axes stratégiques de la gestion des déchets du Pays Voironnais :

- 1/ Agir sur la prévention des déchets, c'est-à-dire réduire les déchets en quantité et en nocivité
- 2/ Renforcer le tri à la source, moyen le plus efficace pour augmenter les quantités recyclées
- 3/ Regrouper sur un même site un ensemble complet et intégré d'activités de tri et de valorisation (Site écologique de La Buisse)

2016... en quelques chiffres :

Plus de 600 t réemployées ou recyclées !
46% en réemploi (vente)
48% en recyclage (valorisation matière)
6% en déchèterie

Les faits marquants de l'année :

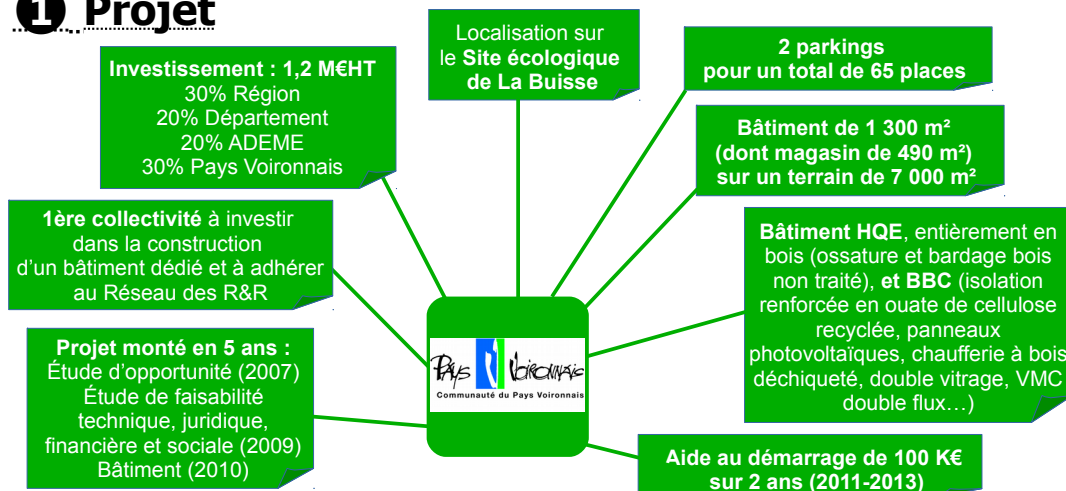
- Module d'inscription en ligne pour les animations scolaires
- Lancement du nouveau module pédagogique de visite scolaire (97 élèves)
- Optimisation de la logistique : lancement d'un mécénat de compétences avec KING JOUET
 - Evolution des modalités de pesée des objets afin d'optimiser la gestion clientèle
- Poursuite de l'amélioration de la zone d'apports (stationnement, circulation)
- Optimisation de la récupération d'objets sur les déchèteries du nord du territoire
- Mise en valeur de la surface de vente : création d'une zone de « beaux objets »
- Augmentation du réemploi tout en accroissant le chiffre d'affaires pour tendre vers l'indépendance financière : vente de textiles pour chiffons, vente d'appareils électriques et électroniques pour pièces...
- Augmentation du recyclage : nouvelles filières de valorisation

Horaires d'ouverture :

DON D'OBJETS :
Mercredi au vendredi
9 h - 12 h et 13 h 30 - 18 h
Samedi non-stop 9 h - 17 h 30

MAGASIN :
Mercredi au vendredi 13 h 30 - 18 h
Samedi non-stop 9 h - 17 h 30

1. Projet

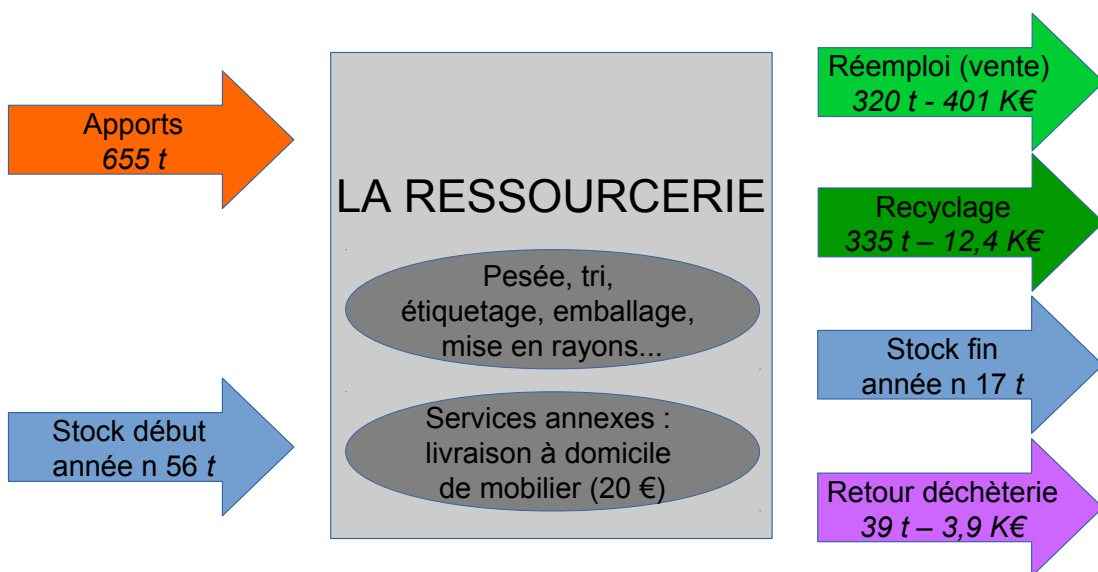


Dans le cadre de sa politique de prévention des déchets, la Communauté d'Agglomération du Pays Voironnais est à l'initiative de la construction de la Ressourcerie.

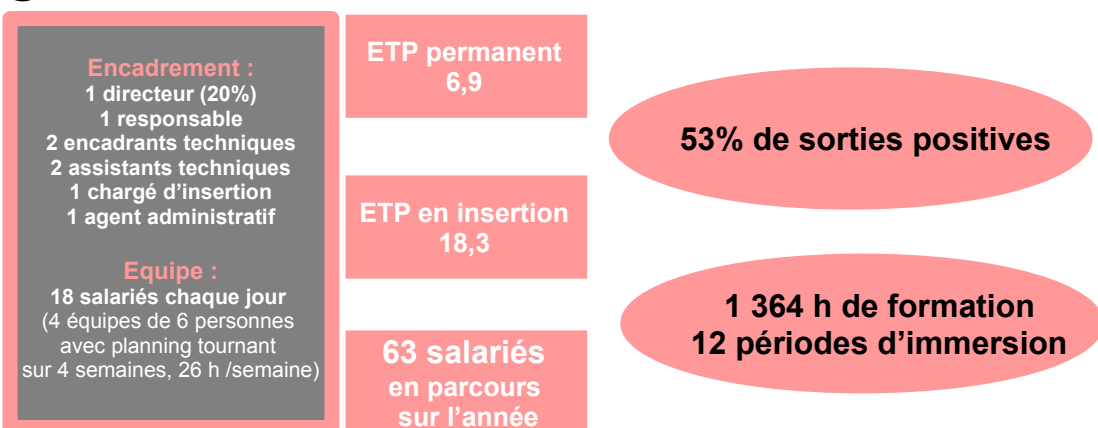
La gestion de la Ressourcerie a été confiée à un **groupe d'associations de l'Économie Sociale et Solidaire (ESS)**, réalisant de l'Insertion par l'Activité Économique (IAE), via un **marché de prestation de services** conclu pour une période de 4 ans (2011-2015) et renouvelé une fois (2016-2019).



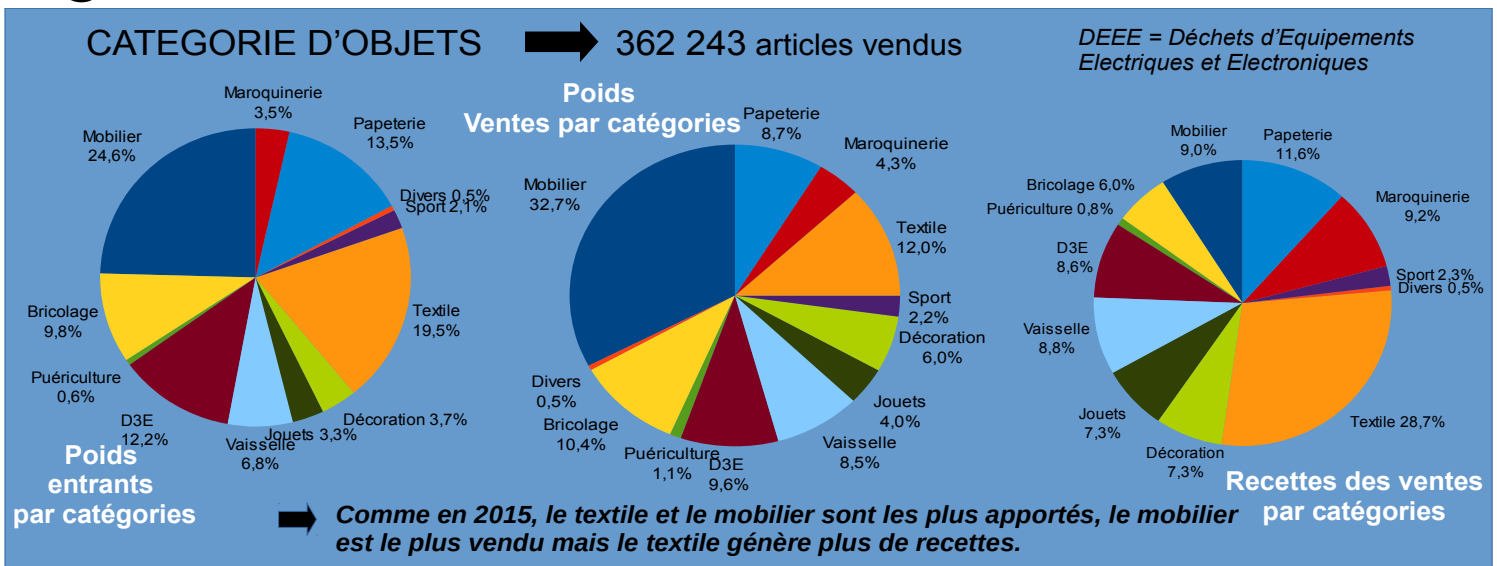
2. Organisation et fonctionnement



3. Bilan social ETP = Équivalent Temps Plein



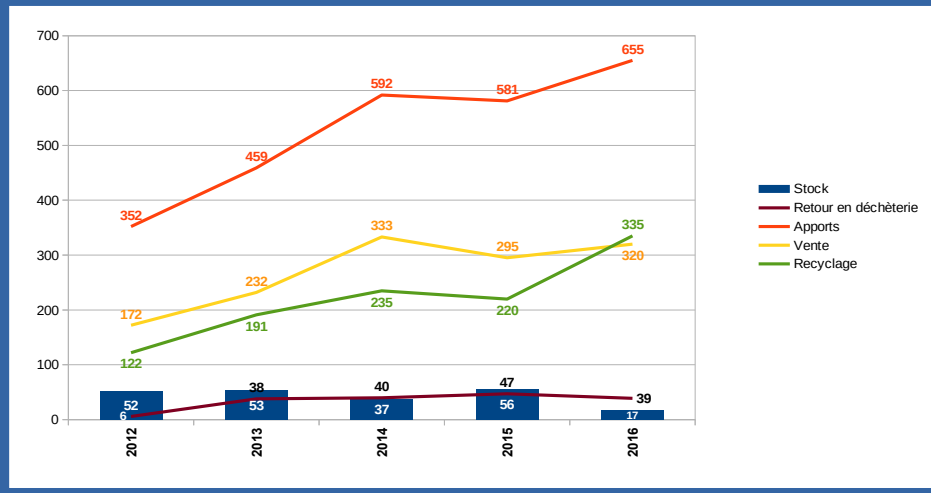
4 Bilan d'activité détaillé



Nombre heures ouverture pour dons : 1 676 h
 Nombre heures ouverture pour vente : 1 208 h

Fréquentation (= passages en caisse) : 57 732
 Fréquentation moyenne hebdomadaire : 1 200
 Fréquentation moyenne journalière : 300

BILAN DES FLUX

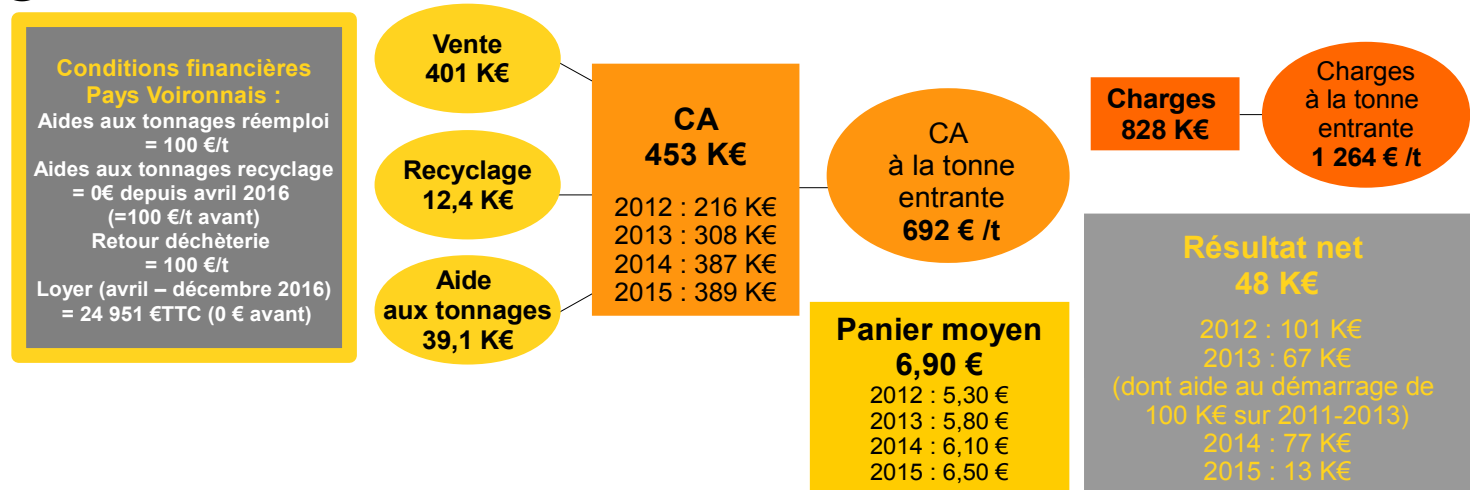


ENQUÊTE

85% des donateurs viennent du Pays Voironnais.

26% des donateurs sont également des clients.

5 Bilan financier



Projets en cours et perspectives pour 2017 :

- Réseaux sociaux : création d'une page Facebook pour dynamiser les opérations commerciales ponctuelles de la Ressourcerie
- Amélioration du stockage des objets (rangement couvert)
- Optimisation de l'organisation du magasin et de la mise en rayons : embauche d'une assistante technique et commerciale
- Optimisation de la logistique : poursuite du mécénat de compétences avec KING JOUET
- Sécurité des employés et des clients, protection des installations et des objets : lancement d'un marché de surveillance et de sécurisation