

ÉDITORIAL

3 axes stratégiques de la gestion des déchets du Pays Voironnais :

- 1/ Agir sur la prévention des déchets, c'est-à-dire réduire les déchets en quantité et en nocivité
- 2/ Renforcer le tri à la source, moyen le plus efficace pour augmenter les quantités recyclées
- 3/ Regrouper sur un même site un ensemble complet et intégré d'activités de tri et de valorisation (Site écologique de La Buisse)

2019... en quelques chiffres :

Plus de **730 t** réemployées ou recyclées !
48% en réemploi (vente)
41% en recyclage (valorisation matière)
11% en déchèterie

Les faits marquants de l'année :

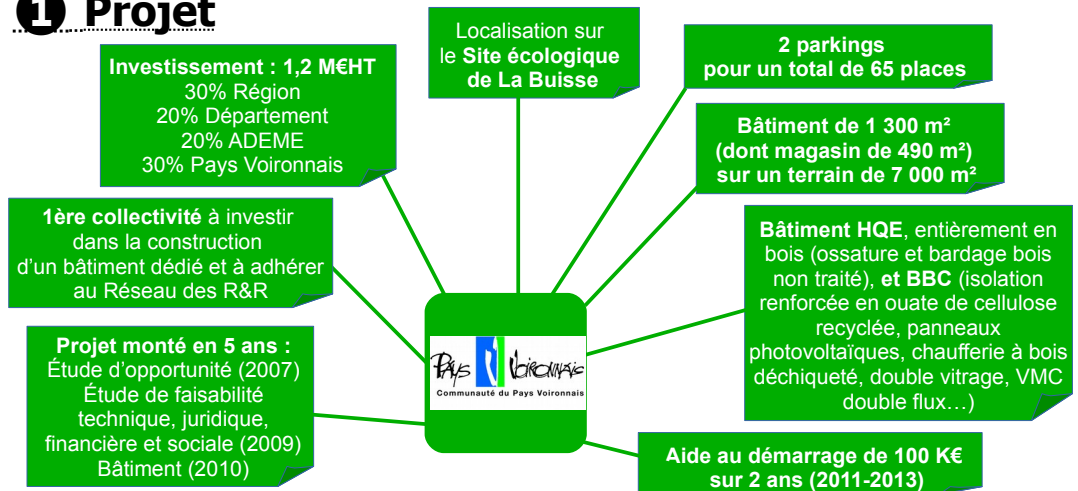
Réflexion sur l'avenir de la Ressourcerie et l'augmentation du réemploi sur le territoire : nouveau marché de gestion de la Ressourcerie, étude de mutation du Site écologique de La Buisse

Horaires d'ouverture :

DON D'OBJETS :
 Mercredi au vendredi
 9 h - 12 h et 13 h 30 - 17 h 45
 Samedi non-stop 9 h - 17 h 15

MAGASIN :
 Mercredi au vendredi
 13 h 30 - 17 h 45
 Samedi non-stop 9 h - 17 h 15

1 Projet

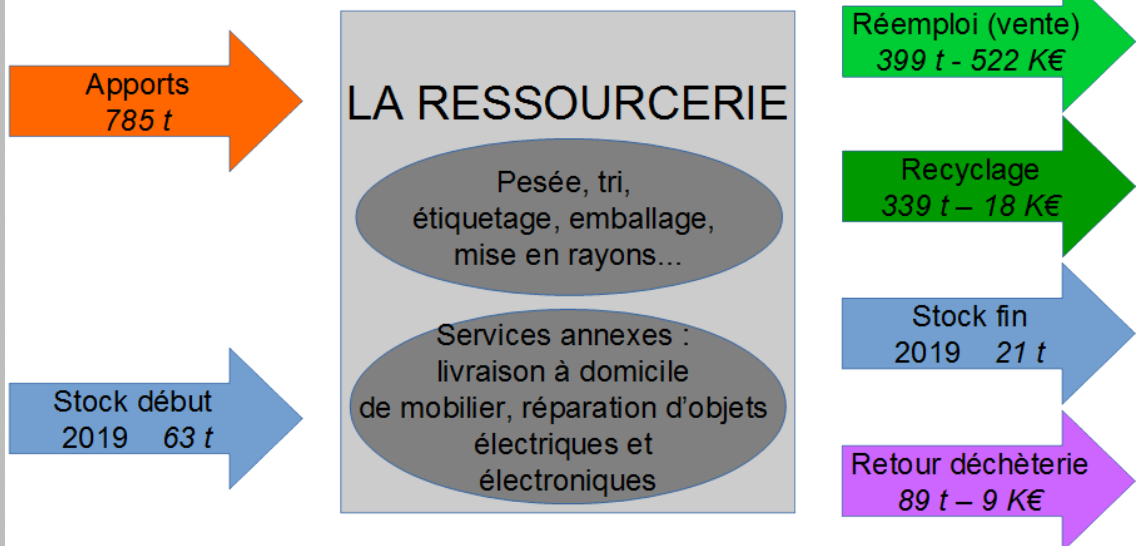


Dans le cadre de sa politique de prévention des déchets, la Communauté d'Agglomération du Pays Voironnais est à l'initiative de la construction de la Ressourcerie.

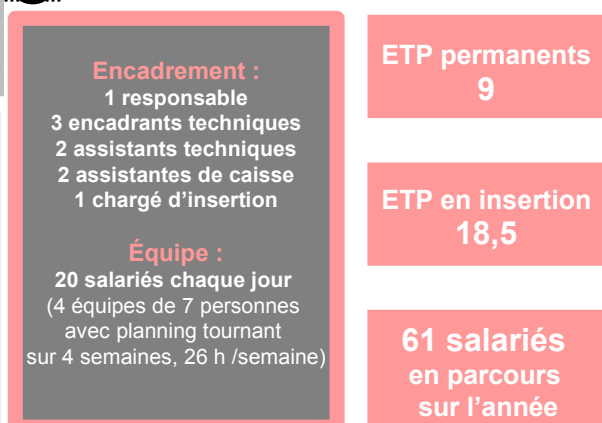
La gestion de la Ressourcerie a été confiée à un **groupement d'associations de l'Économie Sociale et Solidaire (ESS)**, réalisant de l'Insertion par l'Activité Économique (IAE), via un **marché de prestation de services** conclu pour une période de 4 ans (2011-2015) et renouvelé une fois (2016-2019).



2 Organisation et fonctionnement



3 Bilan social ETP = Équivalent Temps Plein



31% de sorties positives

**909 h de formation
7 périodes d'immersion**

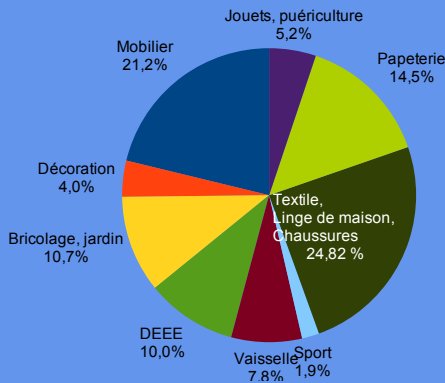
4 Bilan d'activité détaillé

CATÉGORIES D'OBJETS

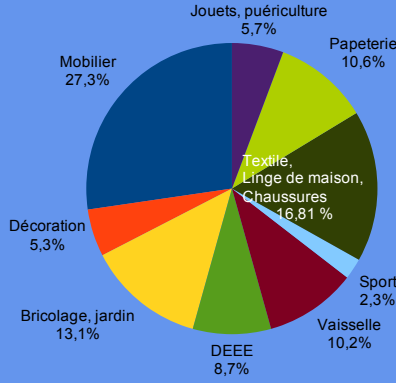
455 610 articles vendus

DEEE = Déchets d'Équipements Électriques et Électroniques

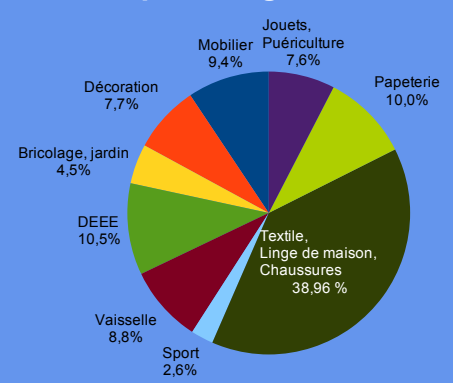
Poids entrants par catégorie



Poids ventes par catégorie



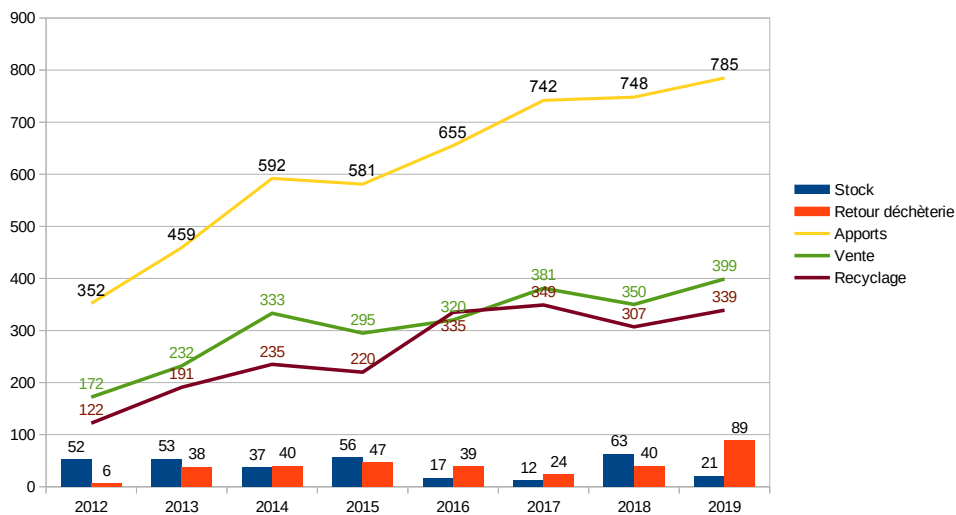
Recettes ventes par catégorie



Nombre heures ouverture pour dons : 1 625 h
Nombre heures ouverture pour vente : 1 122 h

Fréquentation (= passages en caisse) : 63 658
Fréquentation moyenne hebdomadaire : 1 200
Fréquentation moyenne journalière : 300

Bilan des flux 2012-2019



5 Bilan financier

Conditions financières Pays Voironnais :

Aides aux tonnages réemploi = 100 €/t
Aides aux tonnages recyclage = 0 €/t depuis avril 2016 (= 100 €/t avant)
Retour déchèterie = 100 €/t
Loyer 2019 = 34 067 € TTC à fin nov (2018 : 35 420 € TTC)

Vente 522 K€

Recyclage 18 K€

Aide aux tonnages 40 K€

CA 580 K€

2012 : 216 K€
2013 : 308 K€
2014 : 387 K€
2015 : 389 K€
2016 : 453 K€
2017 : 461 K€
2018 : 521 K€

CA à la tonne entrante 739 €/t

Panier moyen 8,20 €

2012 : 5,30 €
2013 : 5,80 €
2014 : 6,10 €
2015 : 6,50 €
2016 : 6,90 €
2017 : 6,50 €
2018 : 7,85 €

Charges 929 K€

Charges à la tonne entrante 1 183 €/t

Résultat net 94 K€

2012 : 101 K€
2013 : 67 K€
(dont aide au démarrage de 100 K€ sur 2011-2013)
2014 : 77 K€
2015 : 13 K€
2016 : 48 K€
2017 : 32 K€
2018 : 53 K€

Projets en cours et perspectives pour 2020 :

- Mise en œuvre concrète du nouveau marché de gestion de la Ressourcerie (nouveaux lieux pérennes et éphémères de collecte et de vente, nouvelle gouvernance, nouveaux événements de promotion du réemploi...)
- Démarrage des travaux liés à la mutation du Site écologique