

Ce document est une synthèse de l'activité de la Ressourcerie également disponible sur notre site internet : <http://www.paysvoironnais.com/>

ÉDITORIAL

Les 4 axes stratégiques du marché de gestion et de la politique du réemploi :

- Favoriser la montée en puissance du réemploi
- Proposer une offre équitable sur le territoire
- Participer à l'éducation à l'environnement
- Promouvoir la démarche participative

2020... en quelques chiffres :

Plus de 828 t

En apports volontaires !

47% en réemploi (vente)

46% en recyclage

(valorisation matière)

7% en déchetterie

Les faits marquants de l'année :

- D'important travaux sur le site de Passiflore à Tullins pour améliorer le fonctionnement du site et la traçabilité des tonnages d'objets gérés.

- Du fait du contexte sanitaire mise en place d'un système de click & collect à la Ressourcerie et du label Emmaüs sur Passiflore.

- Extension des jours et horaires d'ouverture de la Ressourcerie du mardi au samedi.

- Mise en place de collecte ambulante par Passiflore sur les déchèteries.

- Réalisation de 2 ateliers pratiques Zéro Déchet à la Ressourcerie.

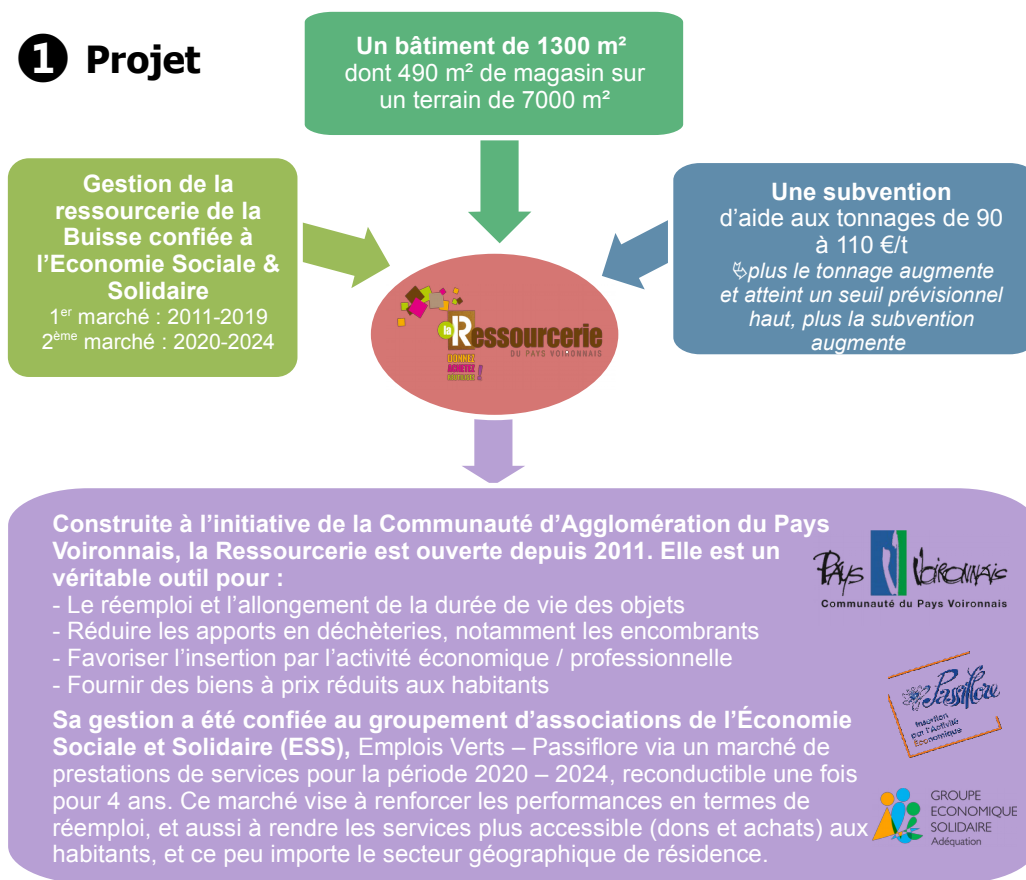
- 8 salariés de Passiflore formés au recyclage par les ambassadeurs du tri.

- 3 sessions *Repair Café* sur les sites de Passiflore et de la Ressourcerie.

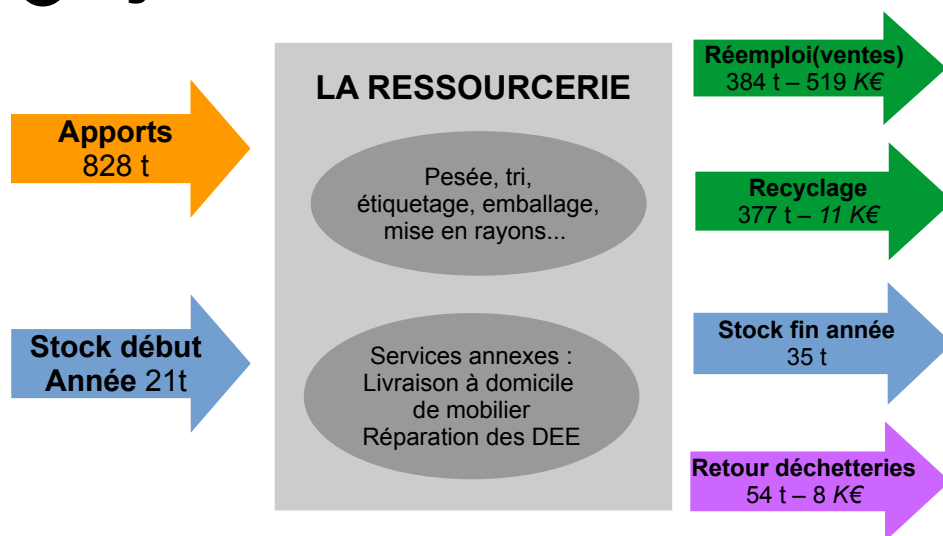
- 1 comité de suivi comprenant 19 membres, dont des élus représentant les 5 bassins de vie du Pays Voironnais.

- 5 visites professionnelles & 220 élèves ont découvert la Ressourcerie en 2020.

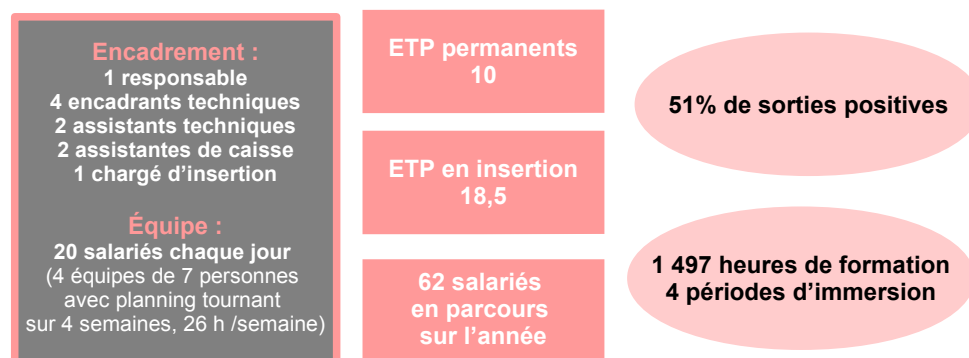
1 Projet



2 Organisation et fonctionnement



3 Bilan social



Horaires d'ouverture

Ressourcerie de La Buisse :

DON D'OBJETS :

Mardi au vendredi

9 h - 17 h 45

Samedi 9 h - 17 h 15

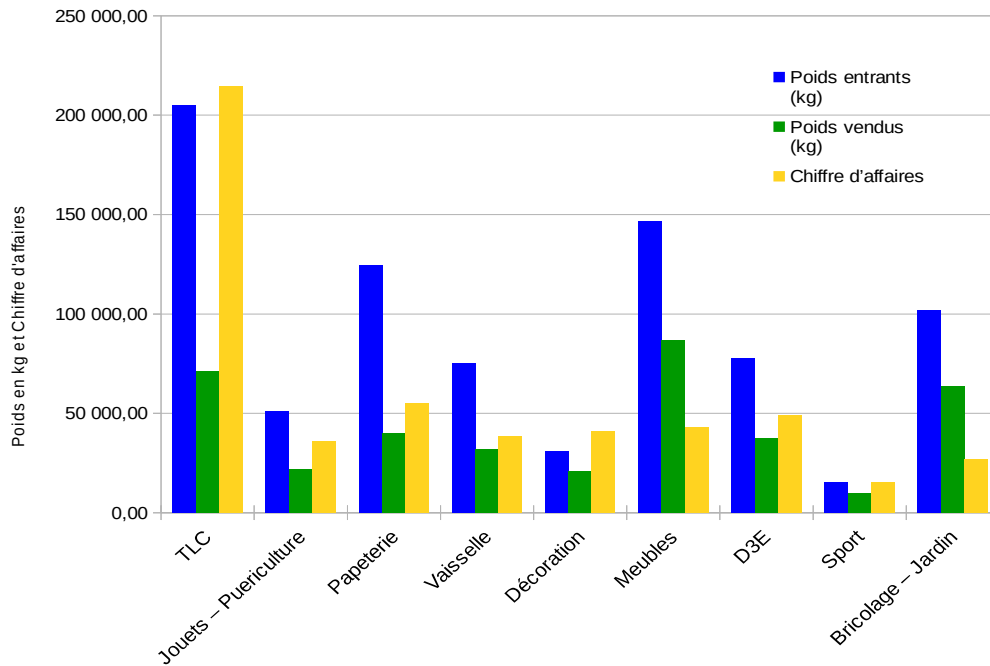
MAGASIN :

Mardi au vendredi 11h - 17h45

Samedi 10h - 17 h 15

4 Bilan d'activité détaillé

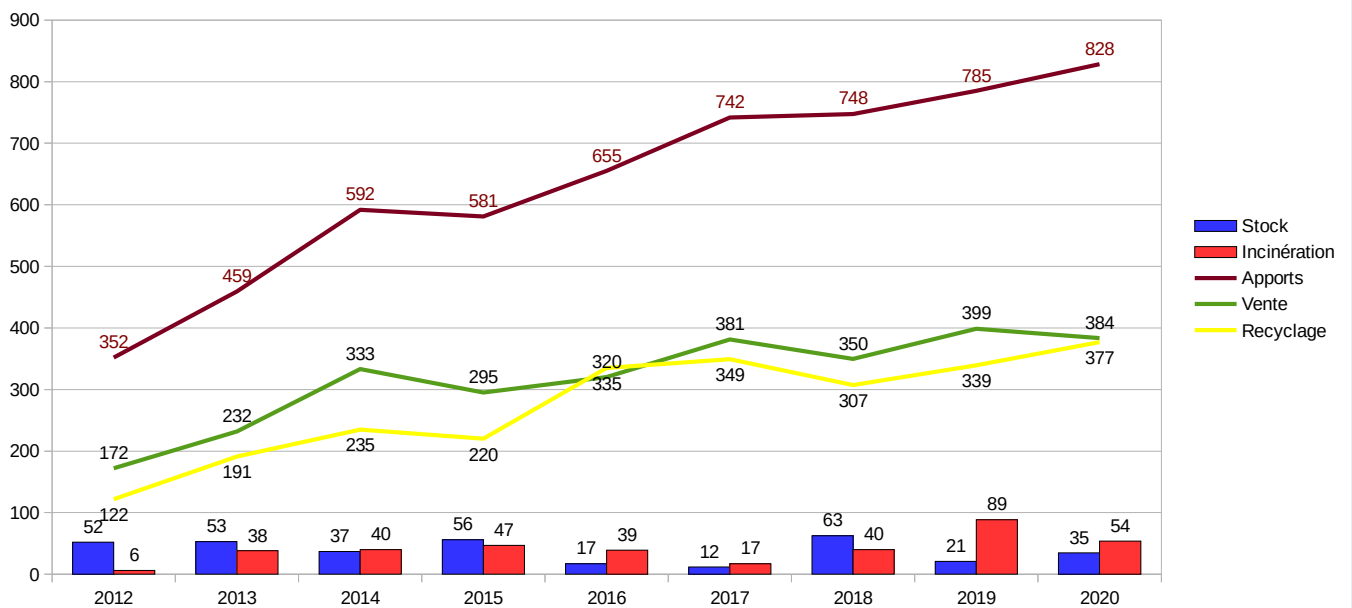
Poids entrants et réemployés par catégories/ Chiffre d'affaires



Nombre d'heures d'ouverture :
 - Pour les dons : 1 380 h (2 mois de fermeture sanitaire)
 - Pour la vente : 1 300 h (3 mois de fermeture sanitaire)

Fréquentation :
 - 56 544 passage en caisse
 - plus de 300 passages/jour

Bilan des flux



5 Bilan financier

Conditions financières Pays Voironnais :
 Aides aux tonnages réemploi **110 €/t**
 (seuil maxi accordé au vu du contexte sanitaire)
 Retour déchèterie au coût réel **8076 €**
 Loyer 2019 (indexé sur le chiffre d'affaire à n-1) **48 626 €/an**

