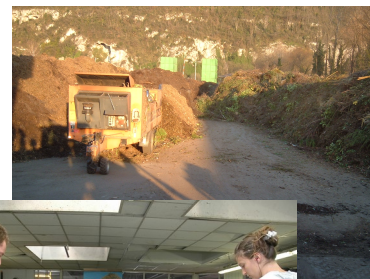




## DESCRIPTIF VISITES :

« Centre de tri des emballages et plates-formes de compostage »

*Cycles 2 et 3, collèges et Lycées*  
*2h*  
*Site écologique de La Buisse*



La visite du centre de tri des emballages et des plates-formes de compostage du Site écologique de La Buisse correspond à un **parcours pédagogique**. Outil de communication, elle sensibilise un large public, les plus jeunes comme les adultes, aux enjeux du tri et de la valorisation des déchets.

### Objectifs pédagogiques :

#### → CENTRE DE TRI DES EMBALLAGES :

##### Savoir :

- Où et comment sont recyclés nos déchets ménagers

##### Comprendre :

- Comprendre les différentes étapes par lesquelles passent les déchets au centre de tri, après la collecte
- Appréhender le devenir des emballages après le passage au centre de tri (filiales)
- Comprendre l'importance d'un bon geste de tri
- Prendre conscience de la nécessité de trier au quotidien et de préserver l'environnement

#### → PLATES-FORMES DE COMPOSTAGE DES DÉCHETS VERTS ET ALIMENTAIRES :

##### Savoir :

- Où et comment sont valorisés nos déchets organiques (alimentaires et déchets verts)

##### Comprendre :

- Comprendre les étapes clés du compostage : réception des déchets verts / alimentaires, broyage, fermentation, maturation, affinage, stockage et vente
- Prendre conscience des enjeux du retour au sol de la matière organique

### Modalités d'organisation :

- **Durée** : 2h (Arrivée : 9h – Départ : 11h)
- **Transport en commun** : Arrêt Ressourcerie de la **ligne W** du Pays Voironnais, puis 2 minutes de marche
- **Effectif** : 22 personnes par groupe accompagnateur compris (1 adulte pour 8 enfants), soit au total **44 personnes au maximum par visite**

**ATTENTION** : La fiche sécurité (envoyée ultérieurement) doit être impérativement rapportée lors de la visite, accompagnée de la liste nominative des élèves.

### Déroulé de la visite :

#### 1/ Présentation et découverte (Classe entière - 30 minutes)

- Accueil du groupe dans la salle pédagogique
- Rappel des objectifs et présentation du déroulé de l'intervention
- Visionnage de 2 vidéos (centre de tri et plates-formes de compostage)

#### 2/ Visite des installations en alternance (Classe divisée en 2 groupes : 2 x 40 minutes)

Groupe 1 : visite centre de tri

Groupe 2 : visite unités de compostage

#### 3/ Synthèse de la visite (Classe entière - 10 minutes)

Échanges et bilan des visites